


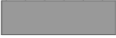







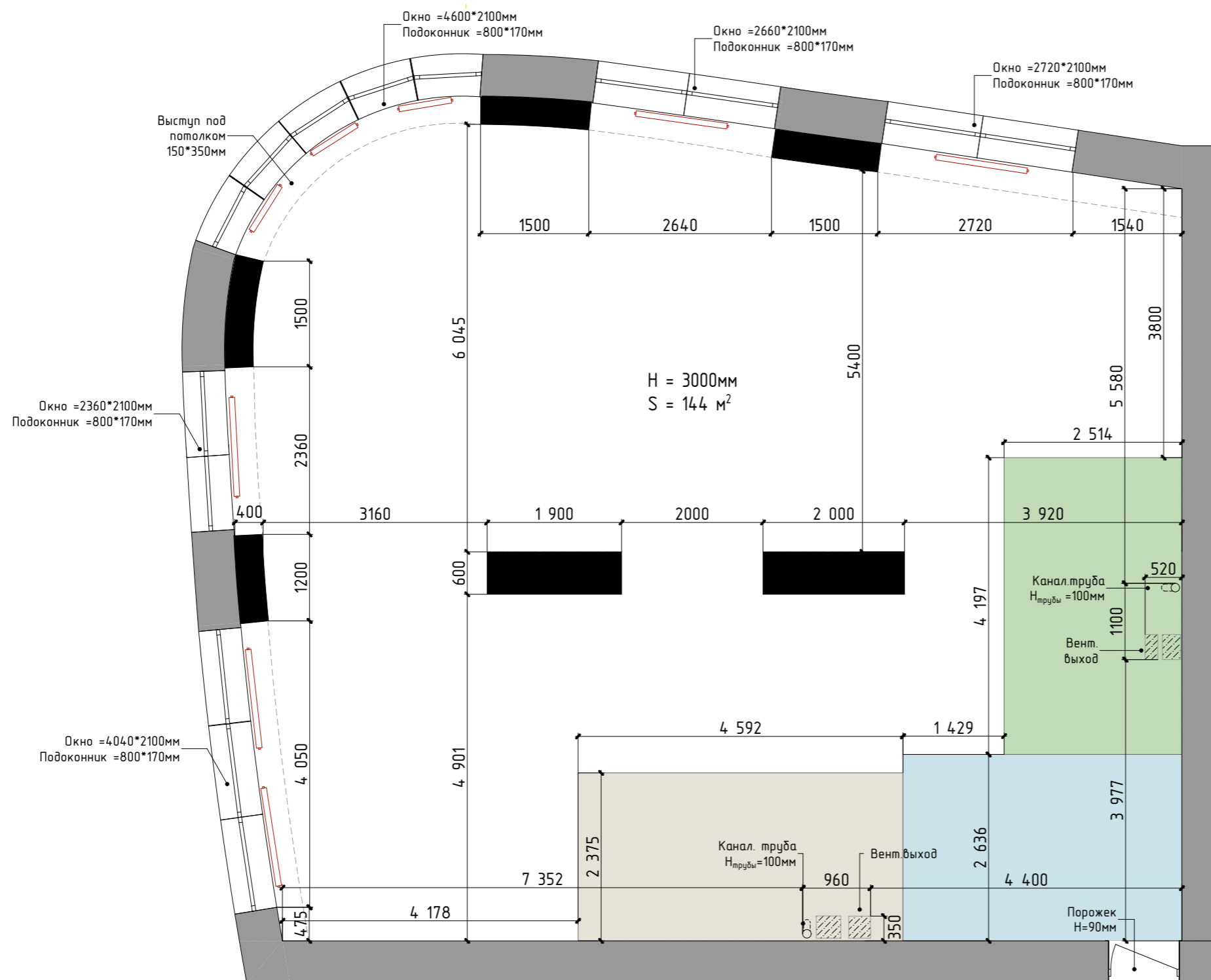
Дизайн-проект  
квартиры ЖК "Триколор"

[glafirataisiia@gmail.com](mailto:glafirataisiia@gmail.com)

01 ОБМЕРНЫЙ ПЛАН

УСЛОВНЫЕ ОБОЗНАЧЕНИЯ

ОБОЗНАЧ. В ПЛАНЕ	НАИМЕНОВАНИЕ
	Несущие колонны
	Несущие стены
 	Вент.и канализационный короб
	Зона прихожей
	Мокрая зона санузла
	Мокрая зона кухни



**ПРИМЕЧАНИЕ:**





- размеры даны от уровня чистового пола
- площадь квартиры по плану БТИ 144 м<sup>2</sup>
- за 0.000 принята отметка чистового пола
- высота потолков 3000мм

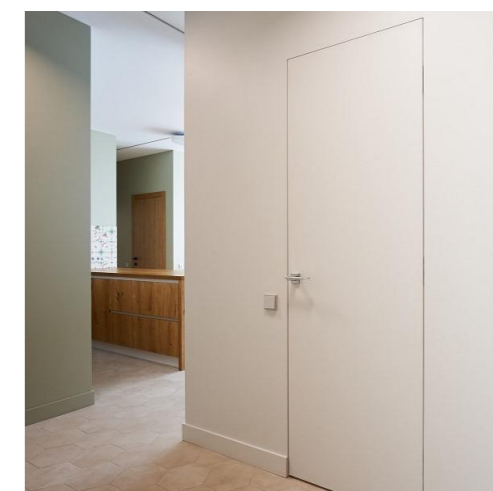
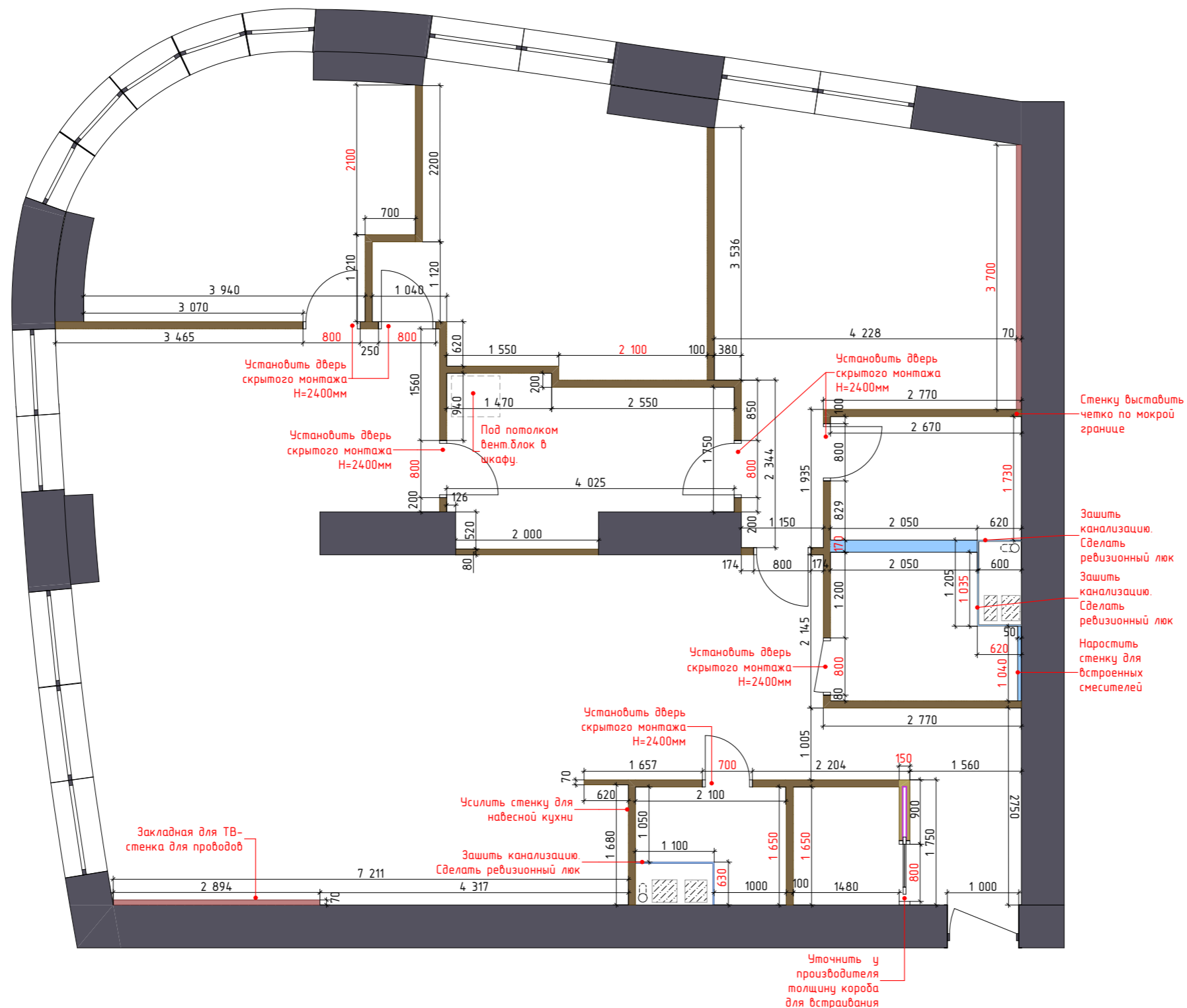
Все чертежи выполнены, основываясь на обмере помещения.  
Возможны небольшие расхождения в связи с неровностью стен.

GTinterior

02 МОНТАЖНЫЙ ПЛАН

УСЛОВНЫЕ ОБОЗНАЧЕНИЯ

ОБОЗНАЧ. В ПЛАНЕ	НАИМЕНОВАНИЕ
	Стены Пеноблок 100мм
	ГКЛ для наращивания стен/звукоизоляции
	Стены Пеноблок 150мм
	ВГКЛ стенки сауны



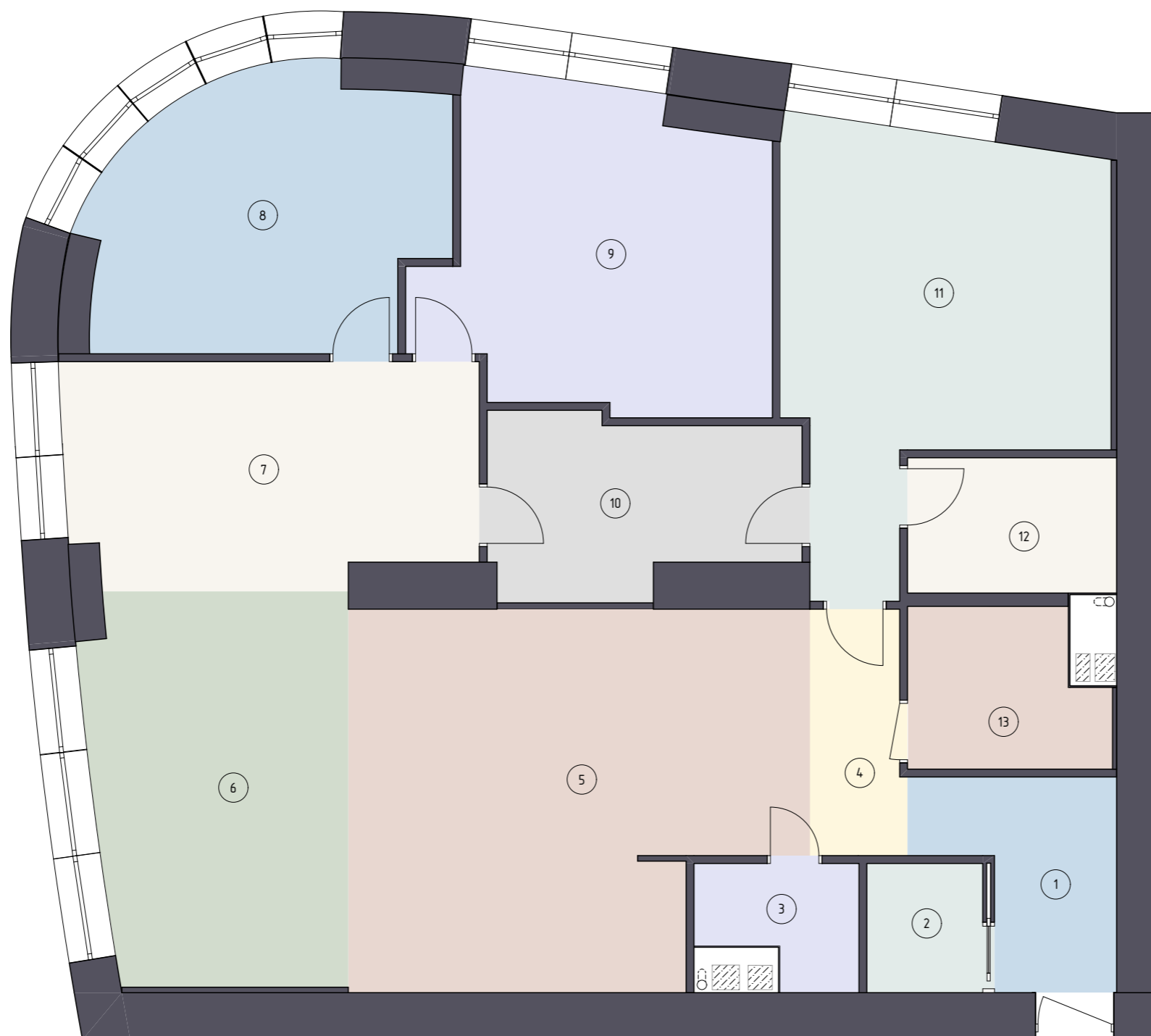
Пример дверей скрытого монтажа

**ПРИМЕЧАНИЕ:**

- за 0,000 взята отметка чистого пола
- размеры даны с учетом всех финишных отделок
- предусмотреть люки для электрощитков и доступа к водопроводным счетчикам. Уточнить возможность доступа ко всем ревиз. люкам!
- точное расположение люков утвердить с управляющим строкой на месте
- размеры дверных проемов зависят от выбранной модели и поставщика.
- везде монтировать двери скрытого монтажа. Высоту определить после плана вентиляции и определения опускания потолка.
- монтаж проемов делать по техкарте поставщиков дверей
- предусмотреть все необходимые закладные под навесную мебель на стенах (ТВ, кухня, консоли, полки)
- определить со строителями, необходимо ли использовать выравнивающую штукатурку
- рекомендуемая шумоизоляция возле ТВ
- УТОЧНИТЬ толщину стены для разводки КАНАЛИЗАЦИИ в санузле! (Повороты трубы канализации в 45градусов)

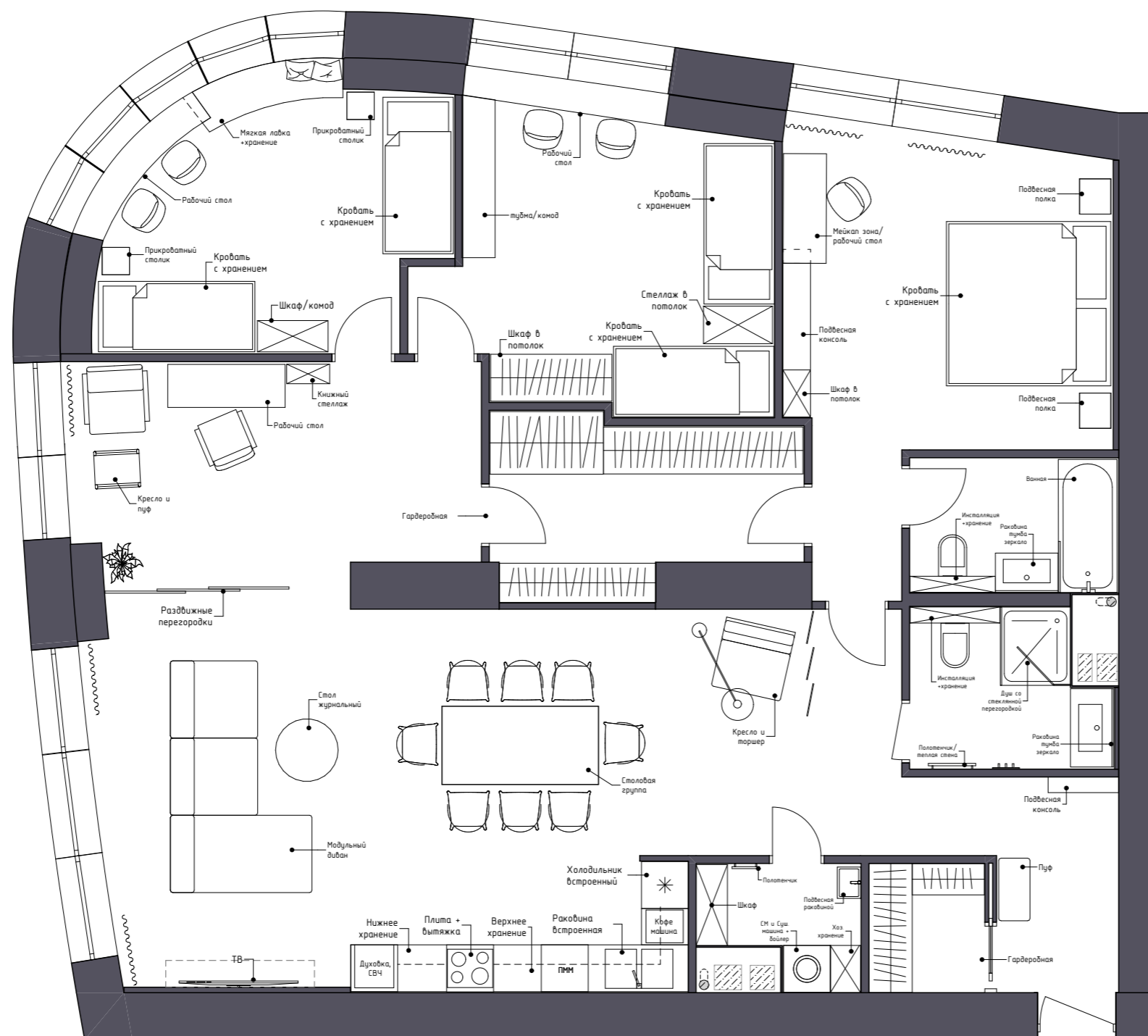
## ЭКСПЛИКАЦИЯ ПОМЕЩЕНИЙ

№ помещ.	Наименование помещений	Площадь, м2
1	Прихожая	5,8
2	Гардеробная 1	2,6
3	Прачечная	2,9
4	Коридор	3,9
5	Кухня-гостиная	26,1
6	Гостиная	16,4
7	Кабинет	14,7
8	Детская 1	14,7
9	Детская 2	16,5
10	Гардеробная 2	8,5
11	Спальня	19,4
12	Ванная	4,6
13	Санузел 2	4,8
	Общая площадь	140,9 м <sup>2</sup>



## ЭКСПЛИКАЦИЯ ПОМЕЩЕНИЙ

№ помещ.	Наименование помещений	Площадь, м2
1	Прихожая	5,8
2	Гардеробная 1	2,6
3	Прачечная	2,9
4	Коридор	3,9
5	Кухня-гостиная	26,1
6	Гостиная	16,4
7	Кабинет	14,7
8	Детская 1	14,7
9	Детская 2	16,5
10	Гардеробная 2	8,5
11	Спальня	19,4
12	Ванная	4,6
13	Санузел 2	4,8
	Общая площадь	140,9 м <sup>2</sup>

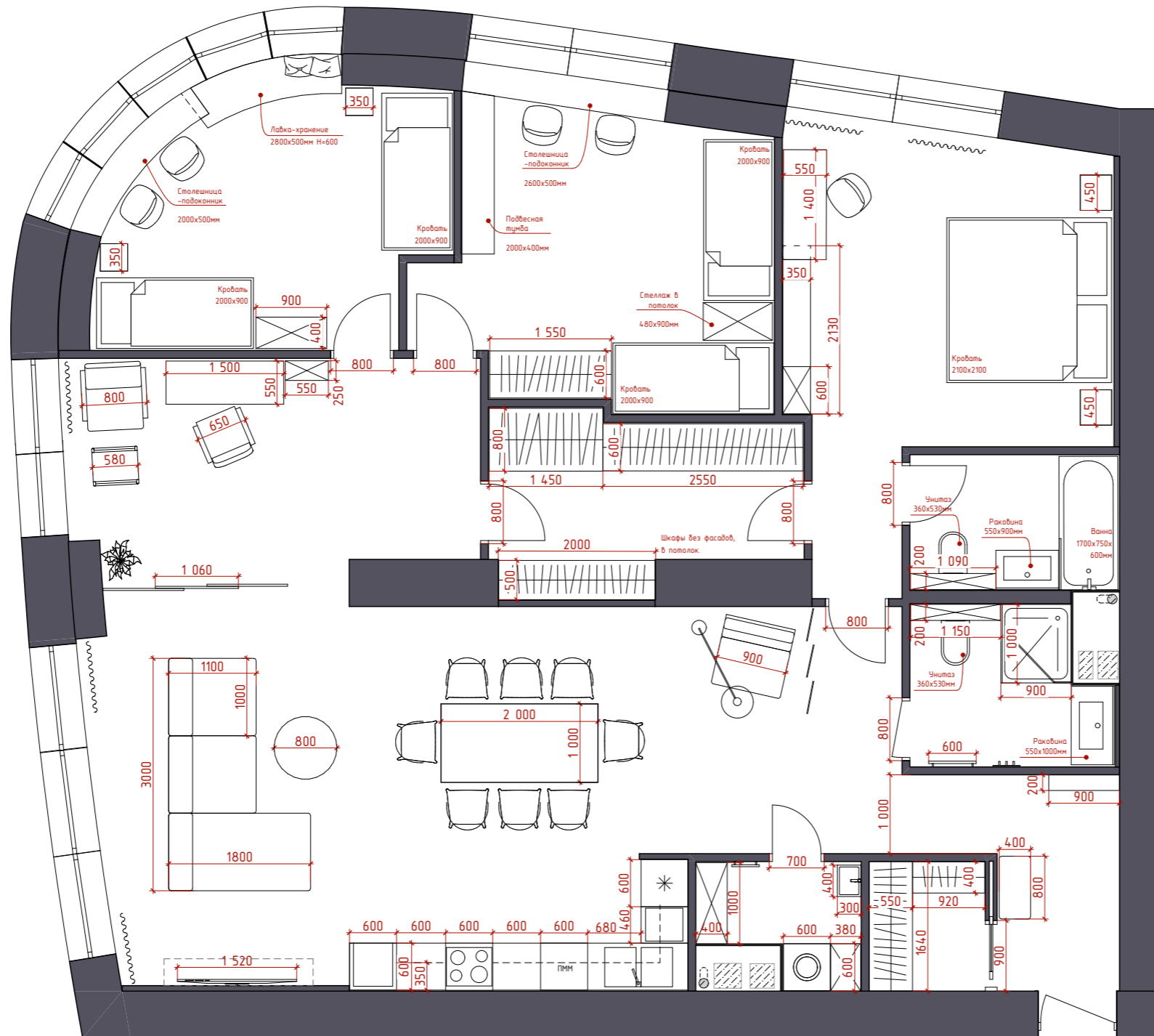


## ПРИМЕЧАНИЕ:

- Консультация по вентиляции, канализации и отоплению квартиры.
- Перед заказом кухонного гарнитура и встраиваемой мебели (шкафы, консоли) требуется предварительный замер фирмы поставщика

ЭКСПЛИКАЦИЯ ПОМЕЩЕНИЙ

№ помещ.	Наименование помещений	Площадь, м2
1	Прихожая	5,8
2	Гардеробная 1	2,6
3	Прачечная	2,9
4	Коридор	3,9
5	Кухня-гостиная	26,1
6	Гостиная	16,4
7	Кабинет	14,7
8	Детская 1	14,7
9	Детская 2	16,5
10	Гардеробная 2	8,5
11	Спальня	19,4
12	Ванная	4,6
13	Санузел 2	4,8 <sup>2</sup>
		140,9 м <sup>2</sup>



**ПРИМЕЧАНИЕ:**

- Уточнить опуск потолка по проекту вентиляции.  
 - перед заказом кухонного гарнитура и встраиваемой мебели (шкафы, навесные шкафы) требуется предварительный замер фирмы поставщика