

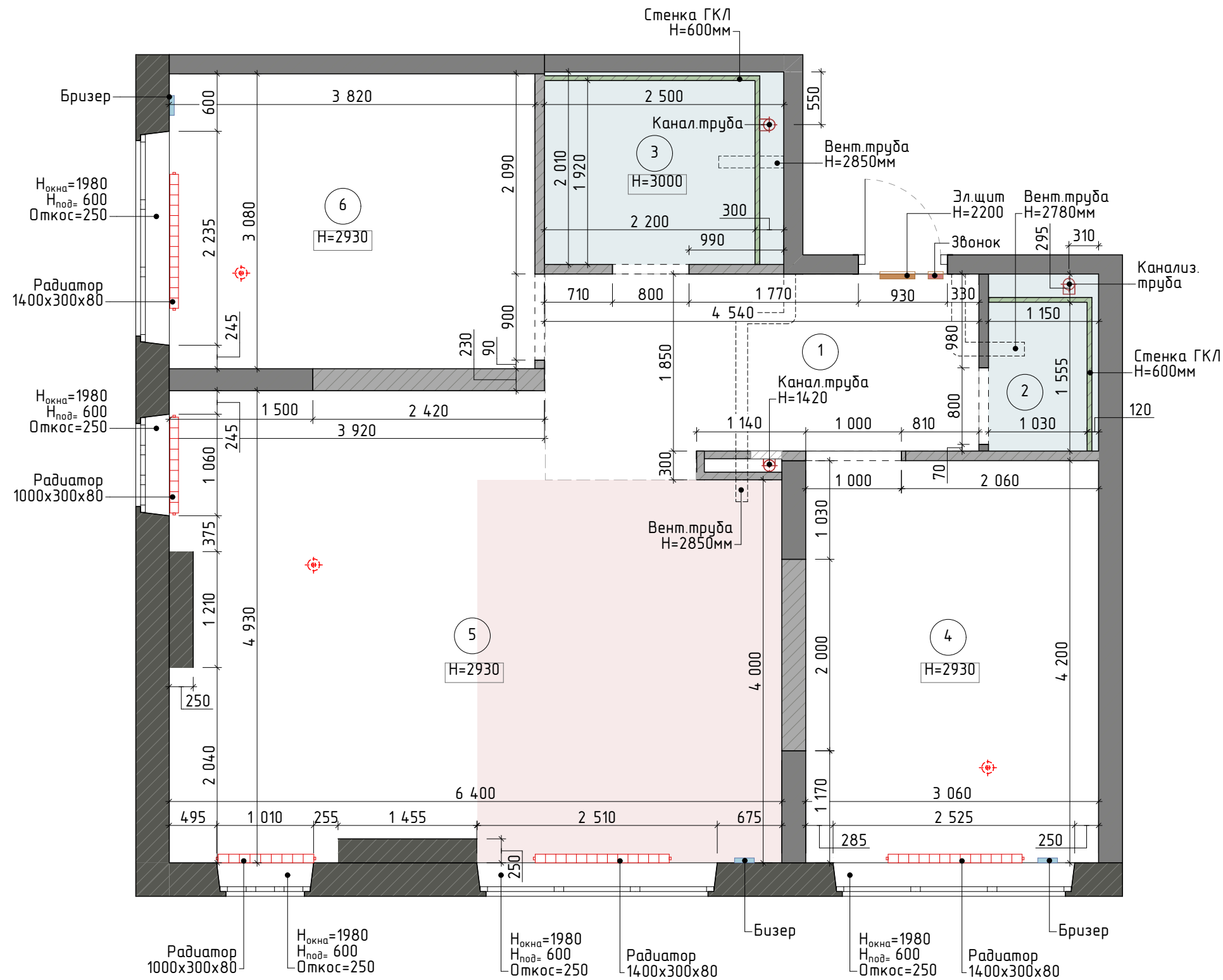


ДИЗАЙН-ПРОЕКТ

квартиры в ЖК
"Филевский"

glafirataisiia@gmail.com

Все чертежи выполнены, основываясь на обмере, сделанном по стенам с чистой отделкой "White box"



02 ОБМЕРНЫЙ ПЛАН

УСЛОВНЫЕ ОБОЗНАЧЕНИЯ

ОБОЗНАЧ. В ПЛАНЕ	НАИМЕНОВАНИЕ
	Внешние стены
	Внутренние стены с отделкой (несущие)
	Внутренние стены с отделкой ГКЛ
	ГКЛ конструкция в СУ
	Мокрая зона. Санузел
	Мокрая зона. Кухня
	Электрощит
	Звонок
	Бризер
	Пожарн. сигнал. на потолке

ЭКСПЛИКАЦИЯ ПОМЕЩЕНИЙ

№ помещ.	Наименование помещений	Площадь, м ²
1	Прихожая	8,8
2	Санузел 1	2,1
3	Санузел 2	5,0
4	Комната 1	12,9
5	Кухня-гостиная	28,6
6	Комната 2	11,8
Общая площадь		69,2 м ²

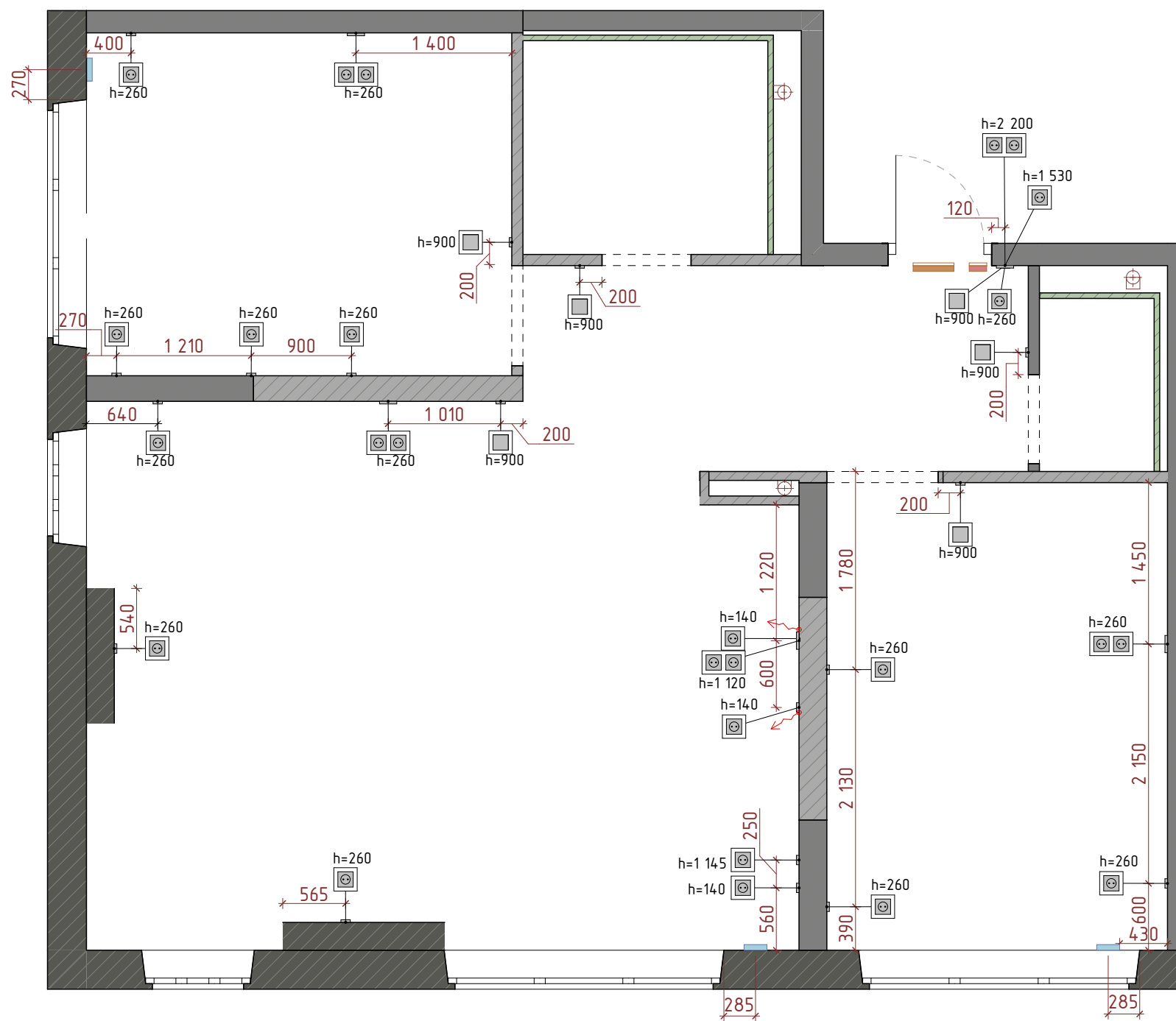
ПРИМЕЧАНИЕ:
 - квартира с отделкой "White box"
 - размеры даны от уровня чистого пола с отделкой
 - высота дверных проемов -2100
 - фактическая площадь, выявленная при замерах 69,2м²
 - за 0.000 принята отметка чернового пола

GTinterior

03 ОБМЕРНЫЙ ПЛАН.ЭЛЕКТРИКА

УСЛОВНЫЕ ОБОЗНАЧЕНИЯ

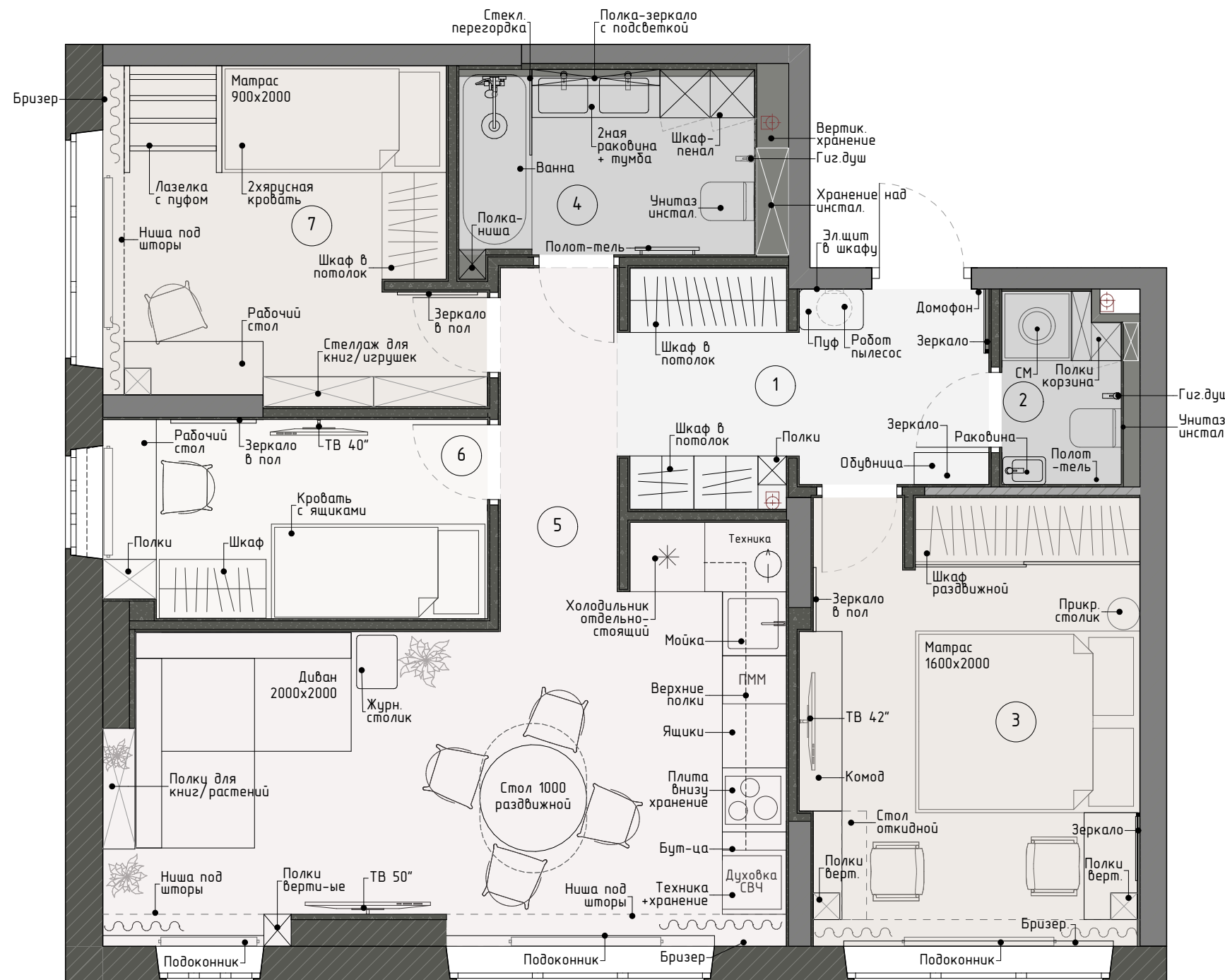
ОБОЗНАЧ. В ПЛАНЕ	ОПИСАНИЕ
	Электропровод
	Домофон
	Пож.сигнализация
	Розетка 220V
	Одноклавишный выключатель
	Слаботочный электрический щит
	Силовой электрический щит
	Электрощит силовой
	Электрощит слаботочный
	Пожарный шланг



ПРИМЕЧАНИЕ:
 - размеры даны от уровня существующей стяжки пола
 - за 0.000 принята отметка черного пола

ЭКСПЛИКАЦИЯ ПОМЕЩЕНИЙ

№ помещ.	Наименование помещений	Площадь, м2
1	Прихожая	6,8
2	Постирочная	1,9
3	Спальня	13,6
4	Ванная комната	4,6
5	Кухня-гостиная	24,0
6	Детская маленькая	6,6
7	Детская большая	11,0
Общая площадь		68,5 м ²

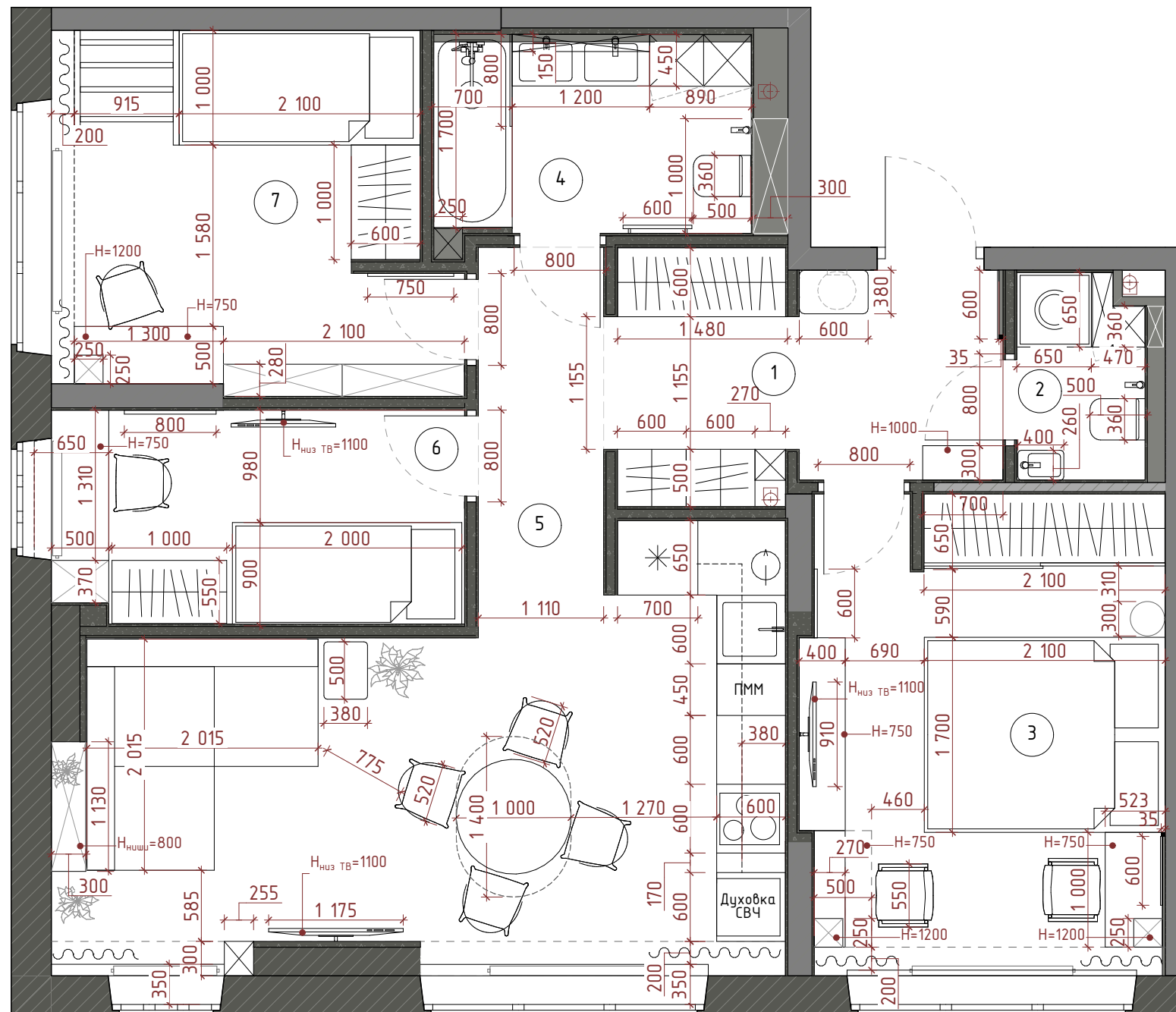


ПРИМЕЧАНИЕ:
 - перед заказом встраиваемой мебели требуется предварительный замер фирмы поставщика

05 ПЛАН РАССТАНОВКИ МЕБЕЛИ С РАЗМЕРАМИ

ЭКСПЛИКАЦИЯ ПОМЕЩЕНИЙ

№ помещ.	Наименование помещений	Площадь, м ²
1	Прихожая	6,8
2	Постирочная	1,9
3	Спальня	13,6
4	Ванная комната	4,6
5	Кухня-гостиная	24,0
6	Детская маленькая	6,6
7	Детская большая	11,0
Общая площадь		68,5 м ²







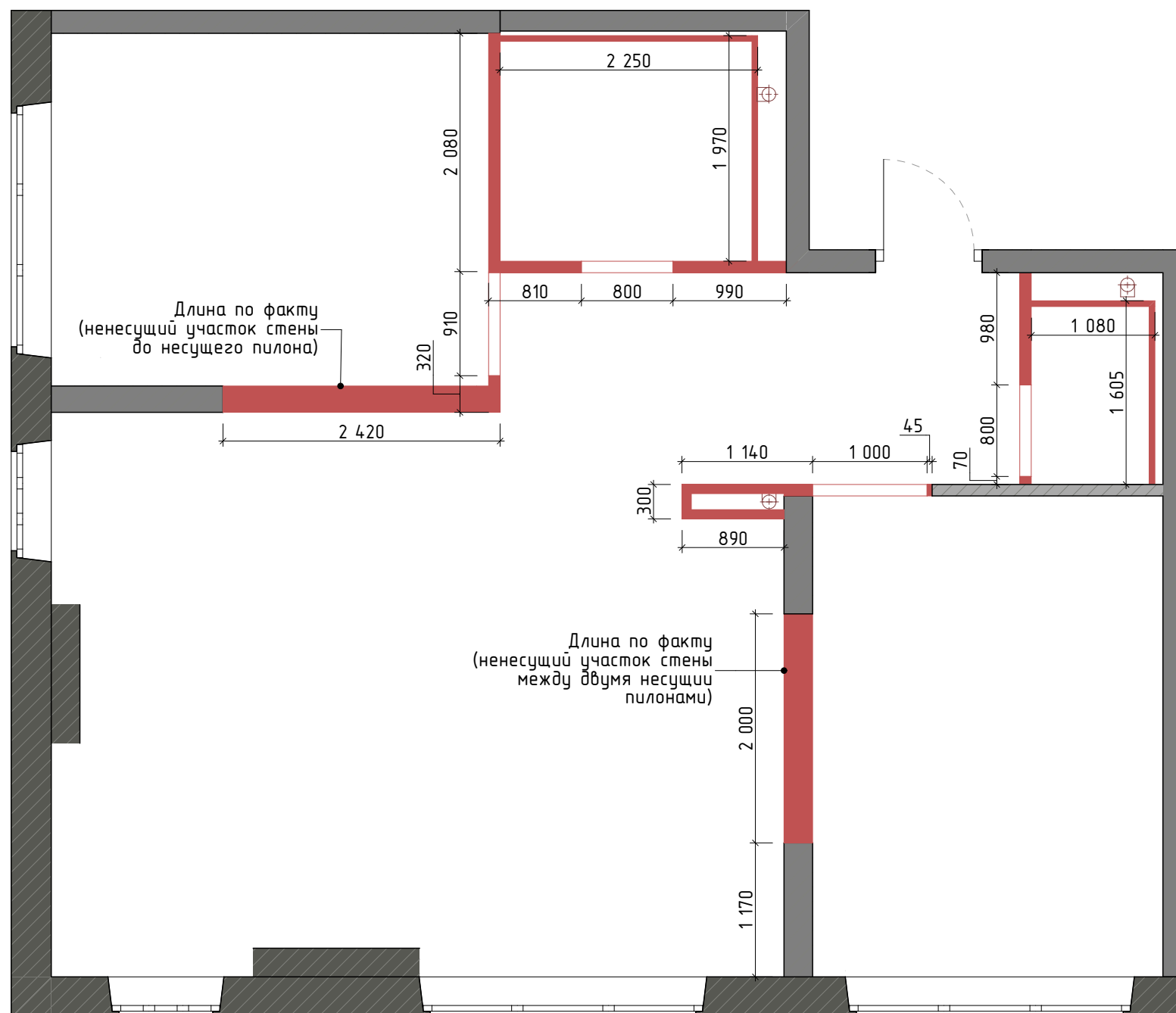
ПРИМЕЧАНИЕ:

- смотреть совместно с планом мебели.
- перед заказом встраиваемой мебели требуется предварительный замер фирмы поставщика
- высоты подвесной заказной позиции уточнить на месте
- уточнить размещение радиаторов и подводку + расположение и доступ к БРИЗЕРАМ!
- уточнить расположение электроштанга с прорабом на стройке

06 ДЕМОНТАЖНЫЙ ПЛАН

УСЛОВНЫЕ ОБОЗНАЧЕНИЯ

ОБОЗНАЧ. В ПЛАНЕ	НАИМЕНОВАНИЕ
	Внешние стены
	Внутренние стены с отделкой (несущие)
	Внутренние стены с отделкой ГКЛ
	Демонтируемые стены, перегородки

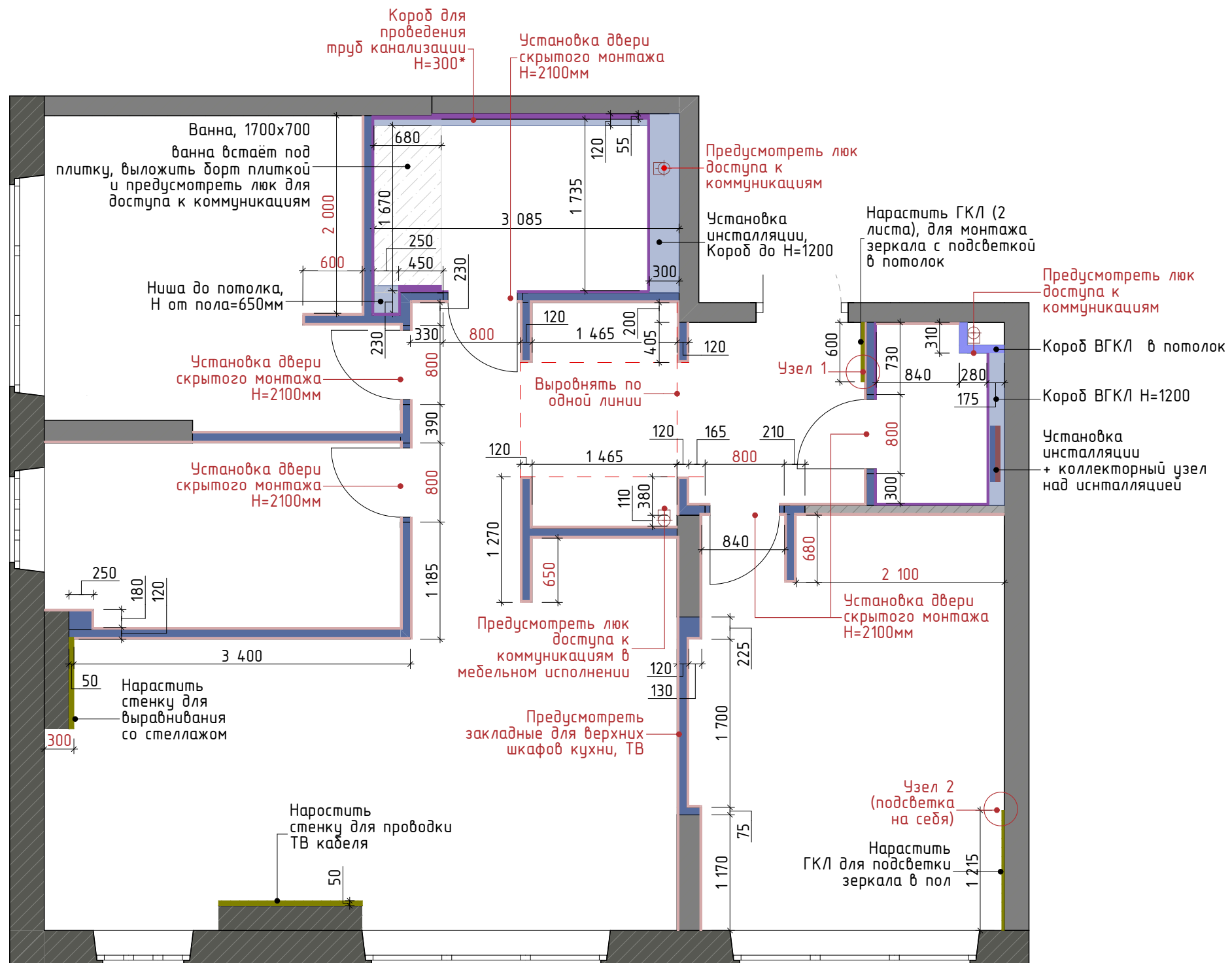


ПРИМЕЧАНИЕ:
 - размеры даны от уровня чистового пола
 - уточнить необходимость демонтажа радиаторов
 - при необходимости предусмотреть перенос кондиционеров

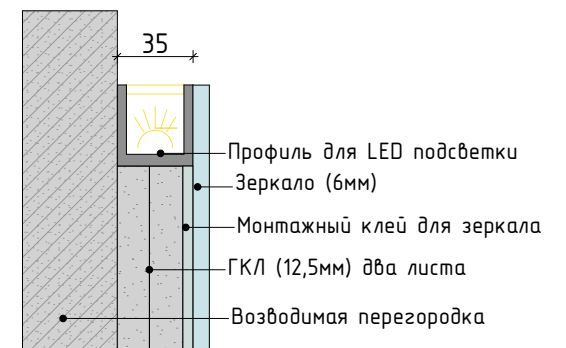
07 МОНТАЖНЫЙ ПЛАН

УСЛОВНЫЕ ОБОЗНАЧЕНИЯ

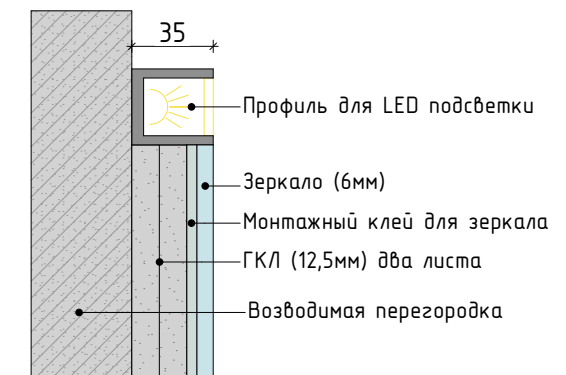
ОБОЗНАЧ. В ПЛАНЕ	НАИМЕНОВАНИЕ
	Выравнивающая штукатурка примерно 20 мм
	Возводимые перегородки
	Слой керамогранита
	Конструкция из ГКЛ
	Наращивание стены



Узел 1(подсветка в сторону)



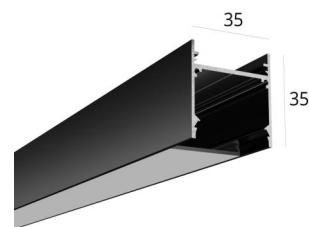
Узел 2(подсветка на себя)



* Высоту короба определить по месту с руководителем строики!
 Монтаж короба скрытой двери, см. тех. карту производителя двери. Короб монтируется на этапе черновых работ

ПРИМЕЧАНИЕ:
 - за 0,000 взята отметка чистого пола
 - размеры даны с учетом всех финишных отделок
 - двери под покраску в цвет стен.
 - размеры дверных проемов зависят от выбранной модели и поставщика.
 - монтаж проемов делать по техкарте поставщика дверей
 -выровнять углы для встроенной мебели 90°

Профиль для подсветки зеркал

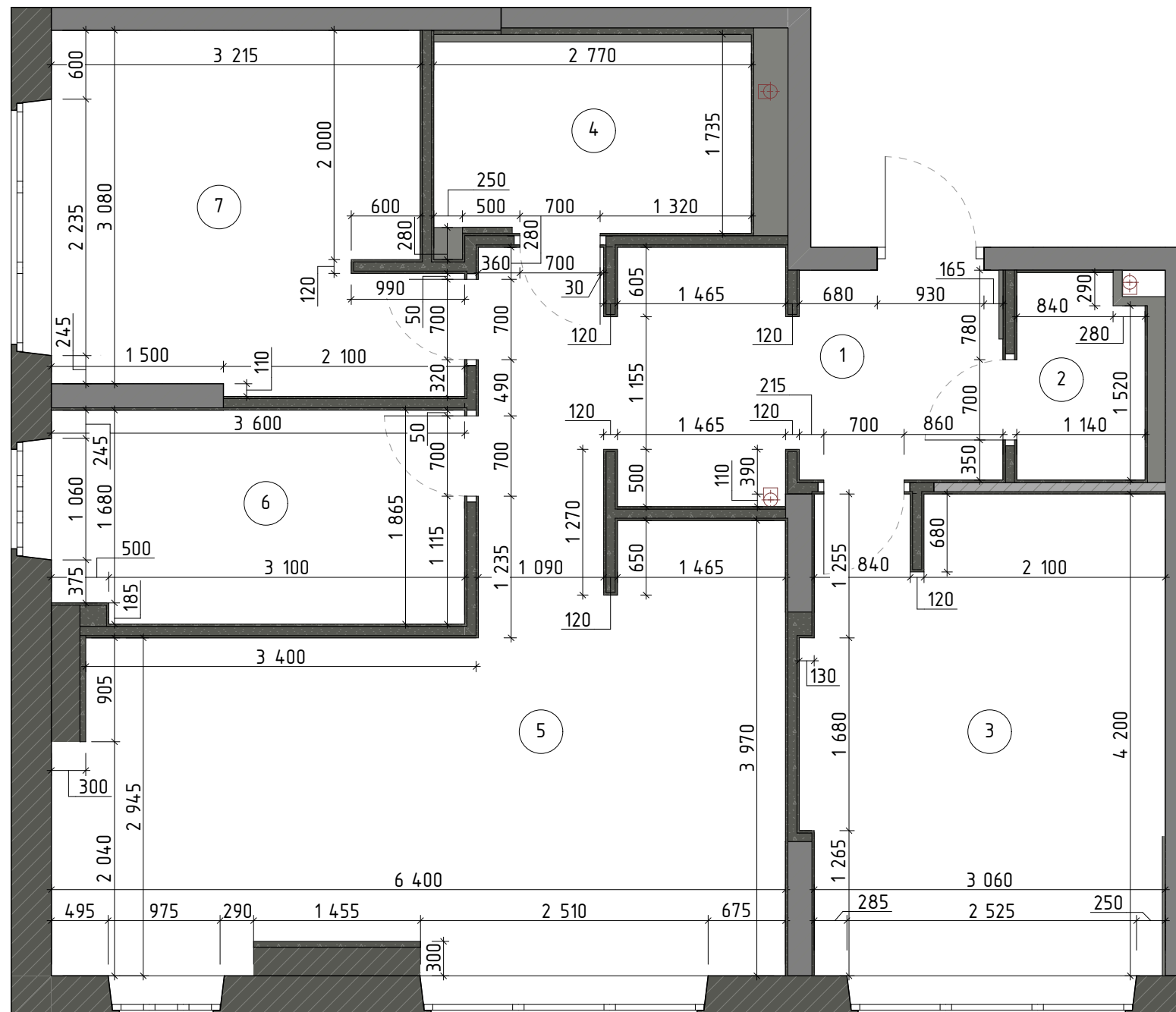


Имитация двери в потолок с помощью черного профиля. Монтируется на этапе штукатурных работ

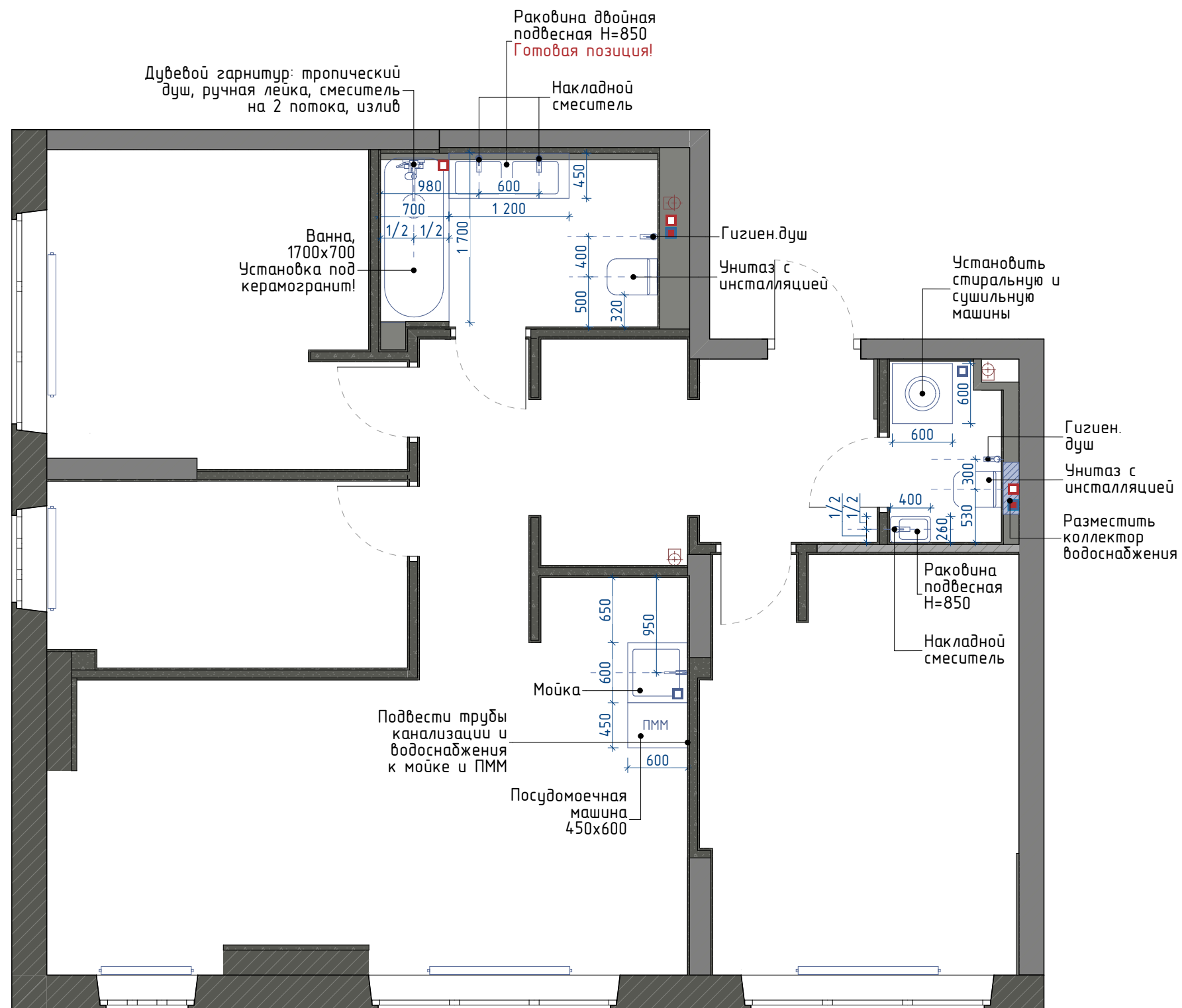


ЭКСПЛИКАЦИЯ ПОМЕЩЕНИЙ

№ помещ.	Наименование помещений	Площадь, м ²
1	Прихожая	6,8
2	Постирочная	1,9
3	Спальня	13,6
4	Ванная комната	4,6
5	Кухня-гостиная	24,0
6	Детская маленькая	6,6
7	Детская большая	11,0
		68,5 м ²



ПРИМЕЧАНИЕ:
 - за 0,000 взята отметка чистого пола
 - размеры даны с учетом всех финишных отделок
 - размеры дверных проемов зависят от выбранной модели и поставщика.



УСЛОВНЫЕ ОБОЗНАЧЕНИЯ

ОБОЗНАЧ. В ПЛАНЕ	НАИМЕНОВАНИЕ
□	Датчик протечки беспроводной
■	Датчик протечки проводной
■	Контроллер датчиков протечки
▨	Коллектор водоснабжения
▭	Радиатор отопления



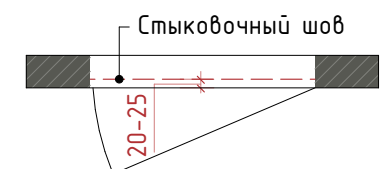
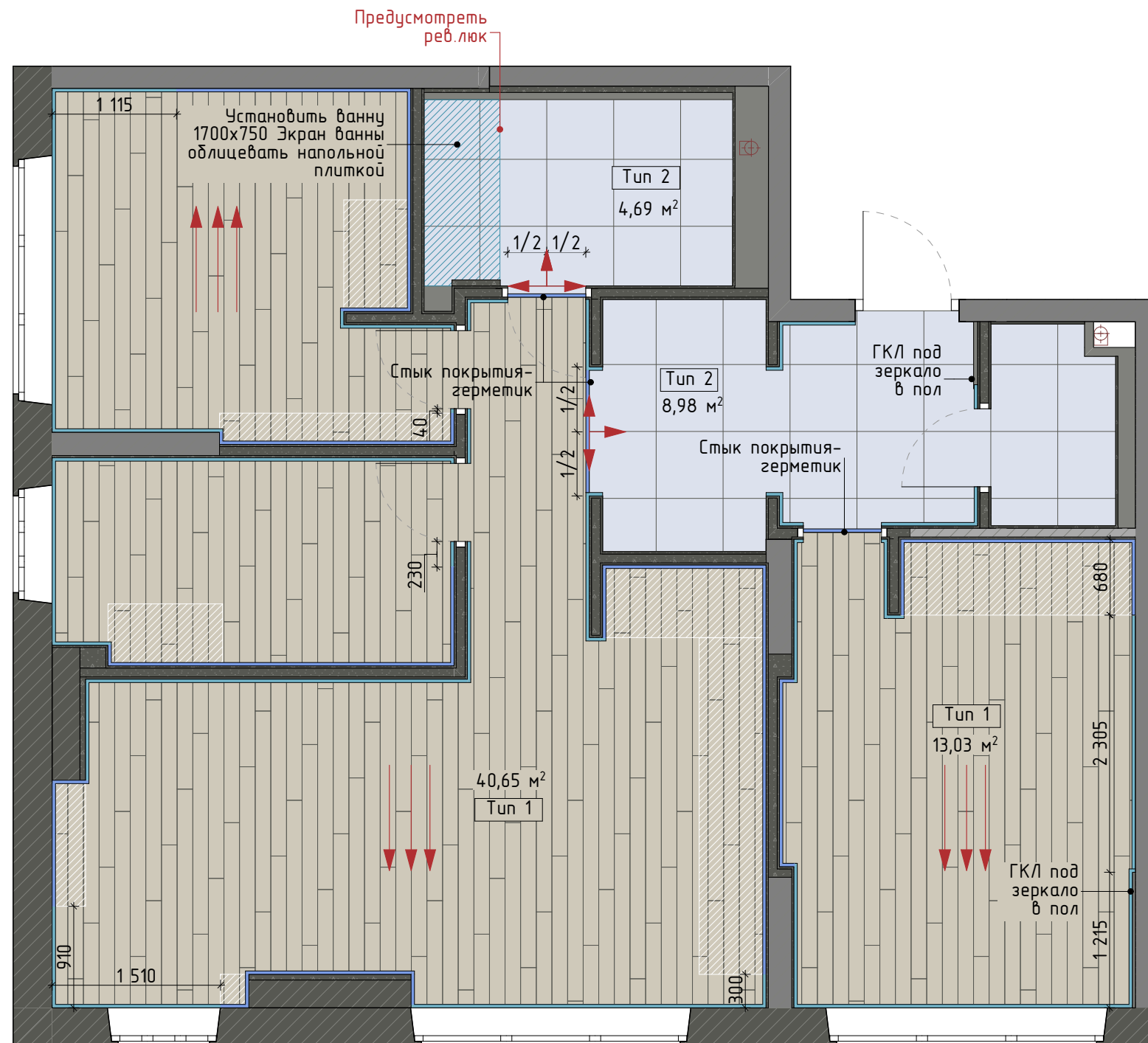
Душевой гарнитур, смеситель накладные OMNIRES

ПРИМЕЧАНИЕ:
 - смотреть совместно с планировкой с размерами и планом монтажа.
 - предусмотреть расположение ревизионных люков!
 - подключение сантех.оборудования согласно техническим картам, полученным от поставщиков
 - точное расположение датчиков протечки и водонагревателей уточнить с управляющим стройкой на месте
 - точное расположение и схемы коллекторов отопления и водоснабжения определить на месте!

10 ПЛАН ПОКРЫТИЯ ПОЛА. РАСКЛАДКА НАПОЛЬНОЙ ПЛИТКИ

УСЛОВНЫЕ ОБОЗНАЧЕНИЯ

ОБОЗНАЧ. В ПЛАНЕ	НАИМЕНОВАНИЕ	ПЛОЩАДЬ М2
	Тип 1. Инженерная доска Дуб светлый	53,68
	Тип 2. Керамогранит, 600x600	13,67
	Накладной плинтус	41,1 мп
	Герметик	30,25 мп
	Начало раскладки	
	Контур стационарной мебели	
	Тип 1 Инженерная доска Светлый ДУБ	
	Тип 2. Керамогранит, 600x600	



Стыковочный шов между материалами, проходящий под дверным полотном, необходимо сделать на расстоянии 20 - 25 мм со стороны открытия двери (или с лицевой стороны двери-невидимки)

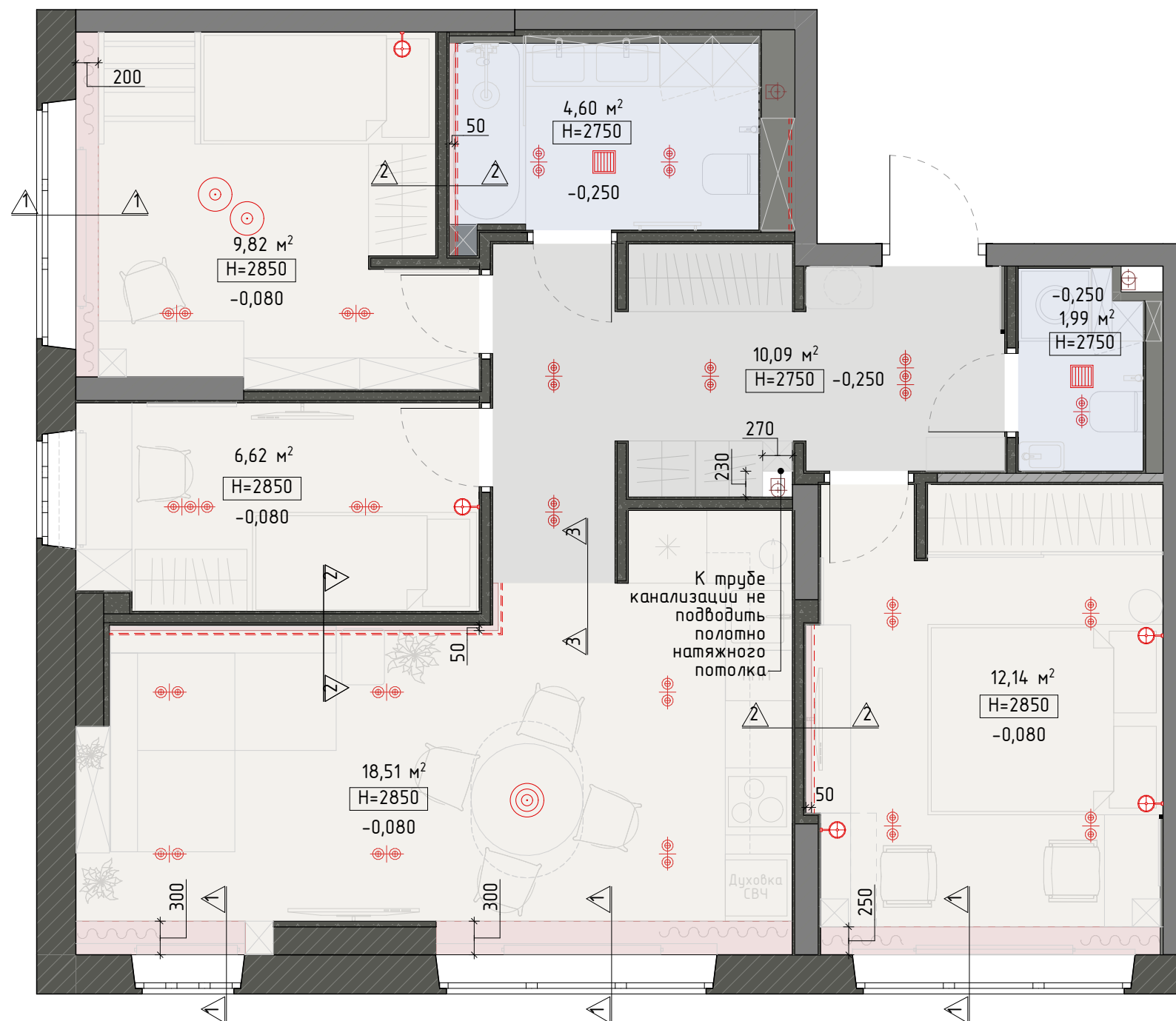
ПРИМЕЧАНИЕ:

- за 0.000 принята отметка чистого пола
- пороги полов согласовать со столетелями и поставщиками
- в мокрых зонах добавить слой гидроизоляции
- Накладной плинтус за встроенную и габаритную мебель не заводить
- Герметизировать стык, между разными покрытиями пола, можно только при условии приклеивания обоих материалов к основанию!

11 ПЛАН УРОВНЕЙ ПОТОЛКА С ОСВЕЩЕНИЕМ

УСЛОВНЫЕ ОБОЗНАЧЕНИЯ

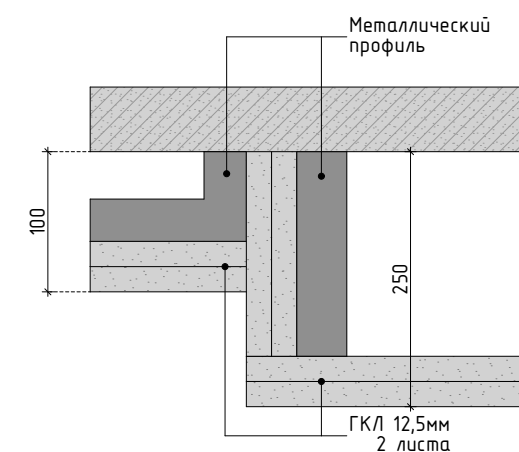
ОБОЗНАЧ. В ПЛАНЕ	НАИМЕНОВАНИЕ	ПЛОЩАДЬ (м²)
	Потолок ГКЛ, штукатурка, покраска, цвет белый	57,2
	Потолок ВГКЛ, штукатурка, покраска, цвет белый	6,6
	Ниша под подсветку, без опускания потолка, штукатурка	3,19
	Потолочный встроенный светильник. Двойной и тройной	
	Подвесной светильник	
	Потолочный светильник	
	Бра	
	LED подсветка	
	Электровывод	



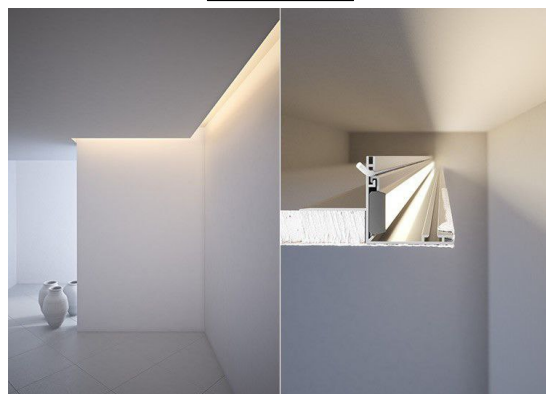
Пример встроенного и накладного точечного светильника



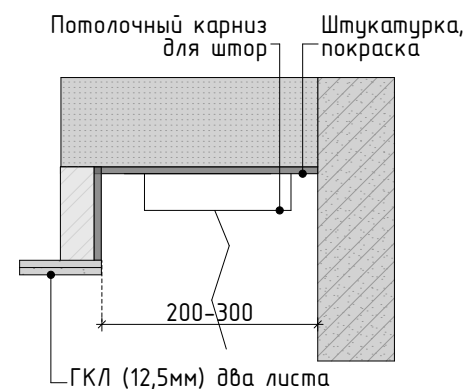
Сечение 3-3



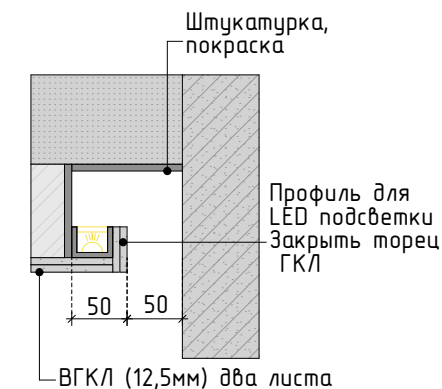
Пример угловой ниши для подсветки стены в гостиной



Сечение 1-1



Сечение 2-2



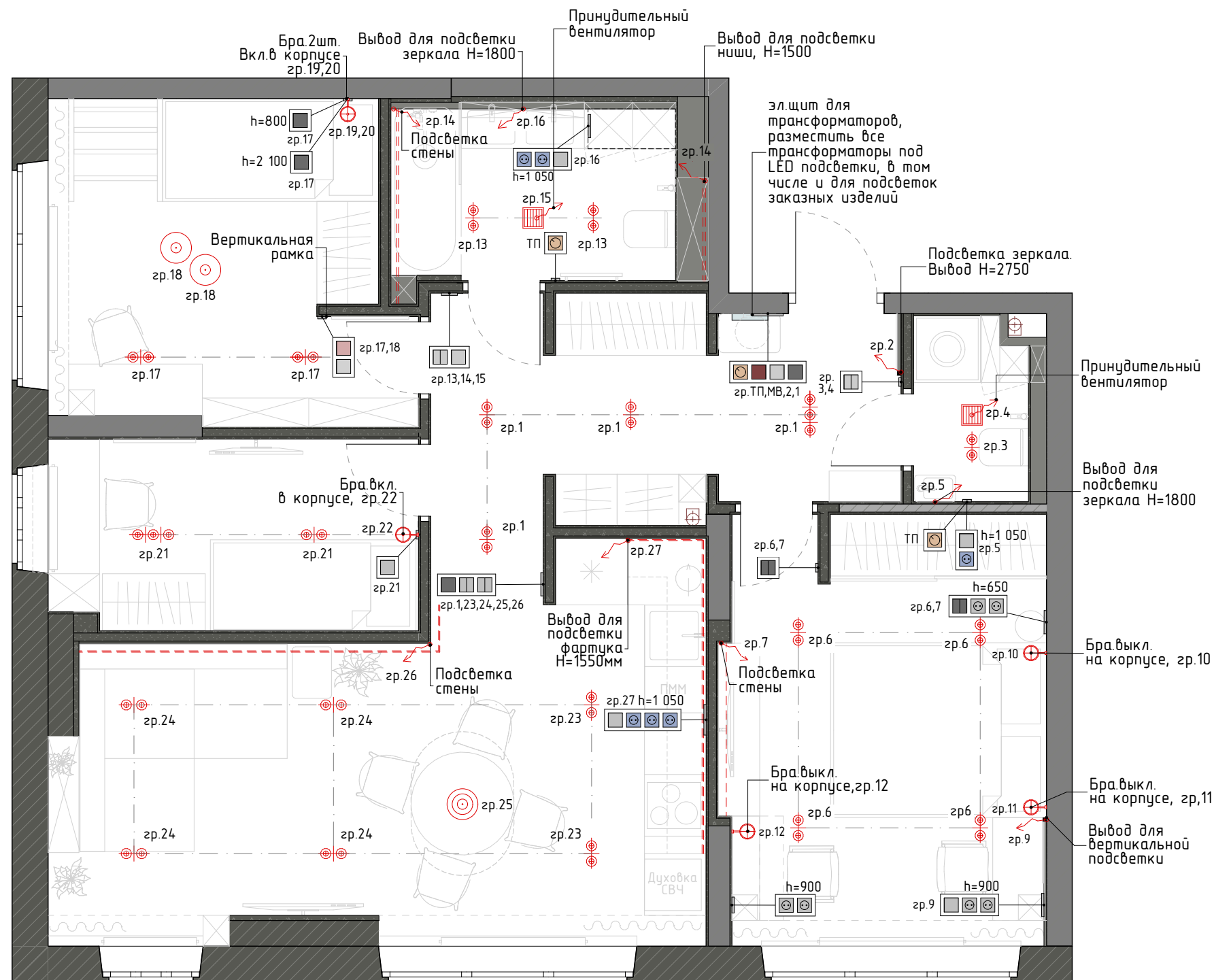
ПРИМЕЧАНИЕ:

- смотреть совместно с планом освещения!
- Высота потолков остается. При необходимости - выровнять потолок под покраску.
- Со столетелями уточнить возможность монтажа встроенных точечных светильников

12 ПЛАН РАССТАНОВКИ СВЕТИЛЬНИКОВ И ВЫКЛЮЧАТЕЛЕЙ (С МЕБЕЛЮ)

УСЛОВНЫЕ ОБОЗНАЧЕНИЯ

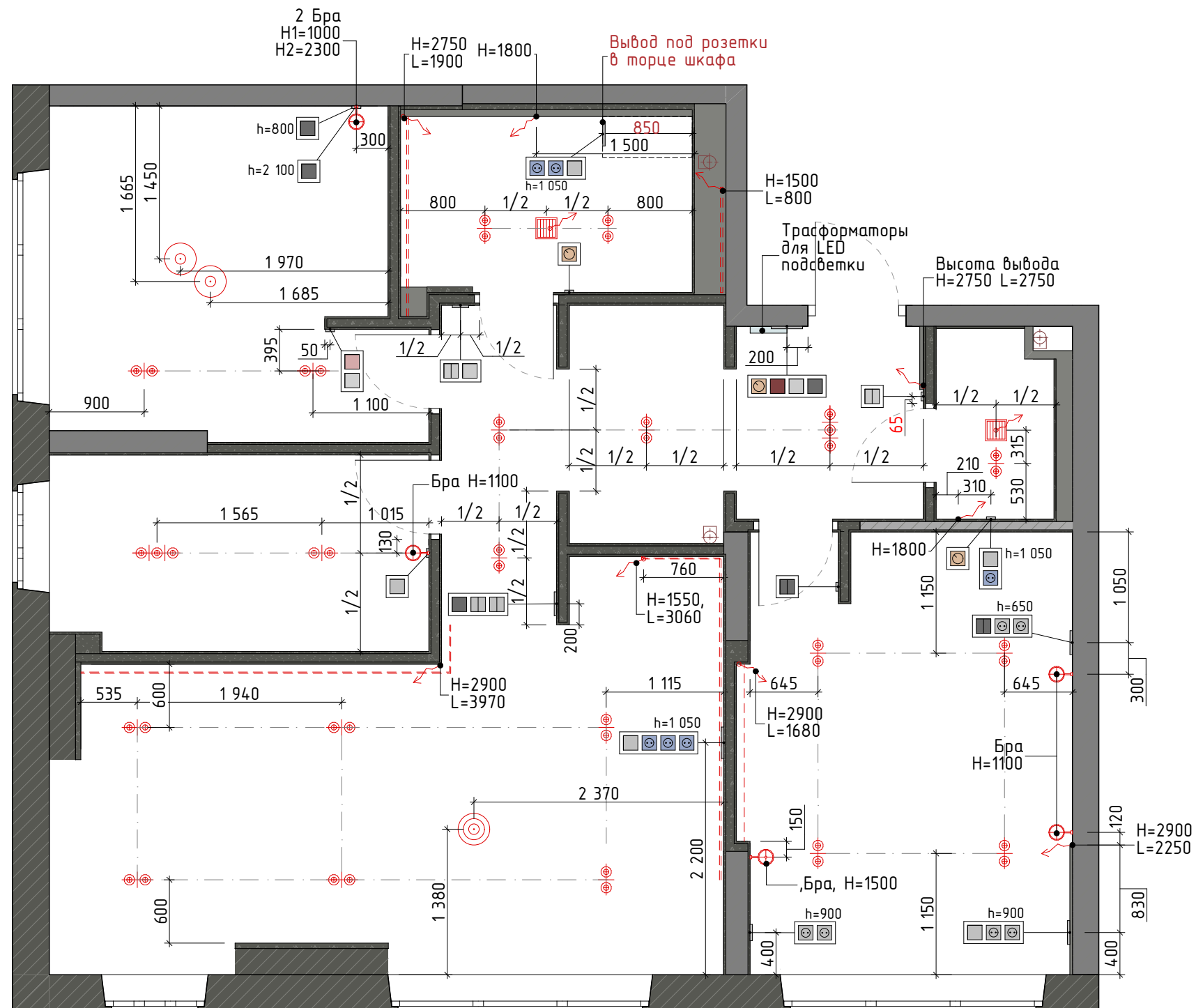
ОБОЗНАЧ. В ПЛАНЕ	ОПИСАНИЕ
	Потолочный встроенные одинарные светильники (совмещенное расположение)
	Подвесной светильник
	Бра
	LED подсветка
	Электровывод
	Подвесной светильник
	Потолочный светильник
	Одноклавишный выключатель
	Двухклавишный выключатель
	Проходной выключатель
	Перекрестный выключатель
	Мастер выключатель
	Розетка 220V
	Розетка 220V влагозащитная
	Регулятор теплого пола
	Электрический щит для трансформаторов LED лент



ПРИМЕЧАНИЕ:

- смотреть совместно планом потолка и освещения
- при замене светильников может измениться их расположение и количество
- вывод для электрокарниза уточнить у производителя.
- светотехнический расчет делает поставщик освещения, перед покупкой
- уточнить расстояние между одинар.встроенными светильниками после выбора модели.
- расстановка электрических выводов, выключателей и розеток в зоне кухонной мебели является предварительной и будет уточнена изготовителем после утверждения Заказчиком модели кухни и расстановки баз.
- все выключатели установить на высоте 900 мм от уровня чистого пола, если не указано другое
- отступ от стен/углов для выключателей 150мм (если не указано иного)!
- все электрические выводы (в том числе для люстр,подвесов и бра сделать с запасом не менее 1500 мм
- привязка выключателей, которые совмещены в одном блоке с розетками, дана по центру блока
- размещение вент.решеток в ванных комнатах уточнить по месту с управляющим стройкой

13 ПЛАН РАССТАНОВКИ СВЕТИЛЬНИКОВ И ВЫКЛЮЧАТЕЛЕЙ (С РАЗМЕРАМИ)



УСЛОВНЫЕ ОБОЗНАЧЕНИЯ

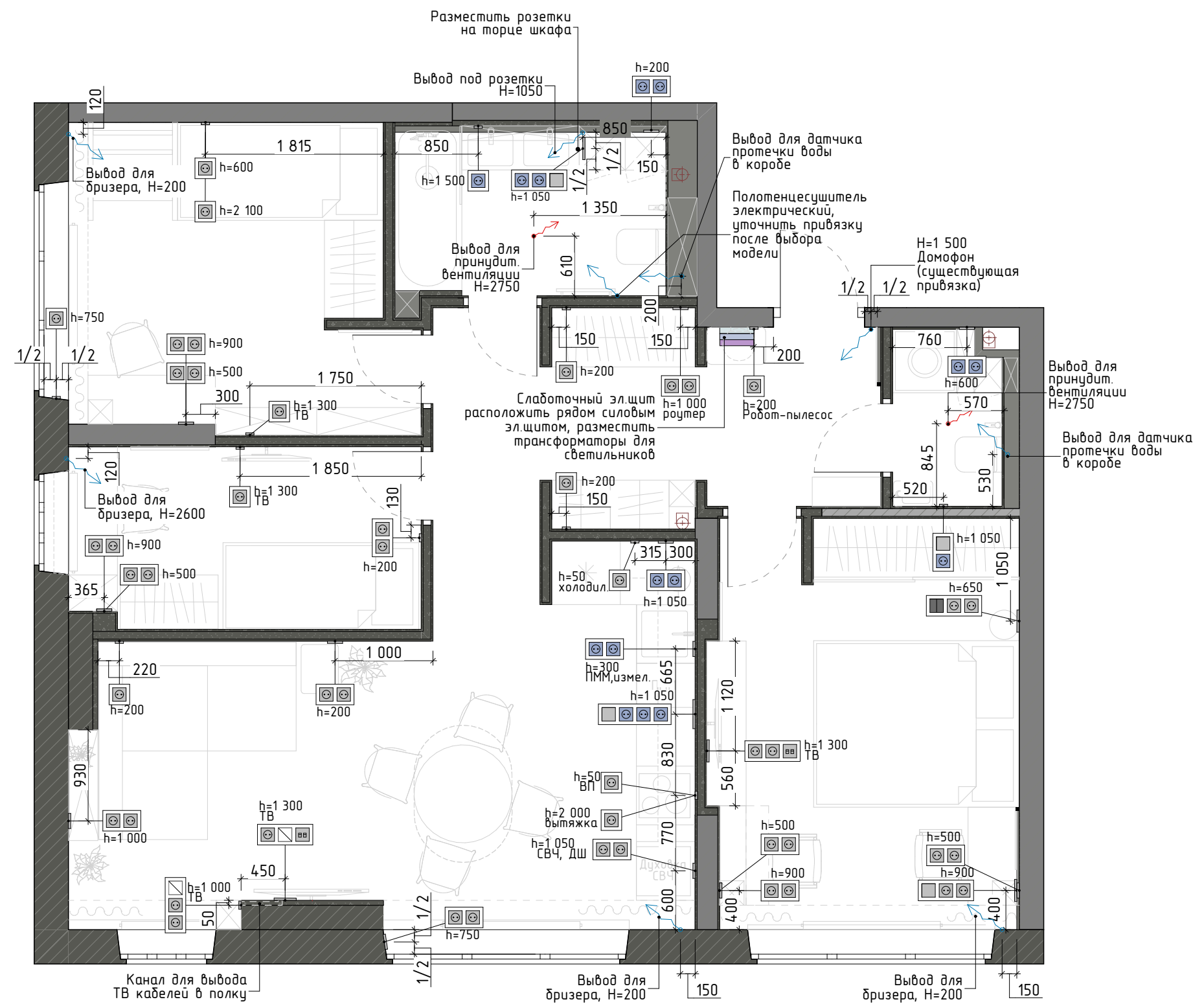
ОБОЗНАЧ. В ПЛАНЕ	ОПИСАНИЕ
	Потолочный встроенные одинарные светильники (совмещенное расположение)
	Подвесной светильник
	Бра
	LED подсветка
	Электровывод
	Подвесной светильник
	Потолочный светильник
	Одноклавишный выключатель
	Двухклавишный выключатель
	Проходной выключатель
	Перекрестный выключатель
	Мастер выключатель
	Розетка 220V
	Розетка 220V влагозащитная
	Регулятор теплого пола
	Электрический щит для трансформаторов LED лент

ПРИМЕЧАНИЕ:

- смотреть совместно планом потолка и освещения
- при замене светильников может измениться их расположение и количество
- вывод для электрокарниза уточнить у производителя.
- светотехнический расчет делает поставщик освещения, перед покупкой
- уточнить расстояние между одинарными встроенными светильниками после выбора модели.
- расстановка электрических выводов, выключателей и розеток в зоне кухонной мебели является предварительной и будет уточнена изготовителем после утверждения Заказчиком модели кухни и расстановки баз.
- все выключатели установить на высоте 900 мм от уровня чистого пола, если не указано другое
- отступ от стен/углов для выключателей 150мм (если не указано иного)!
- все электрические выводы (в том числе для люстр, подвесов и бра) сделать с запасом не менее 1500 мм
- привязка выключателей, которые совмещены в одном блоке с розетками, дана по центру блока
- размещение вент. решеток в ванных комнатах уточнить по месту с управляющим стройкой

GTinterior

14 ПЛАН РАССТАНОВКИ
ЭЛЕКТРОУСТАНОВОЧНОГО ОБОРУДОВАНИЯ (С
МЕБЕЛЬЮ)



УСЛОВНЫЕ ОБОЗНАЧЕНИЯ

ОБОЗНАЧ. В ПЛАНЕ	ОПИСАНИЕ
	Электровывод
	Одноклавишный выключатель
	Двухклавишный выключатель
	Проходной выключатель
	INT розетка
	Розетка 220V
	Розетка 220V влагозащитная
	Электрический щит для трансформаторов LED лент
	Силовой электрический щит
	Слаботочный электрический щит
	Заглушка

Пример внешнего вида электрики





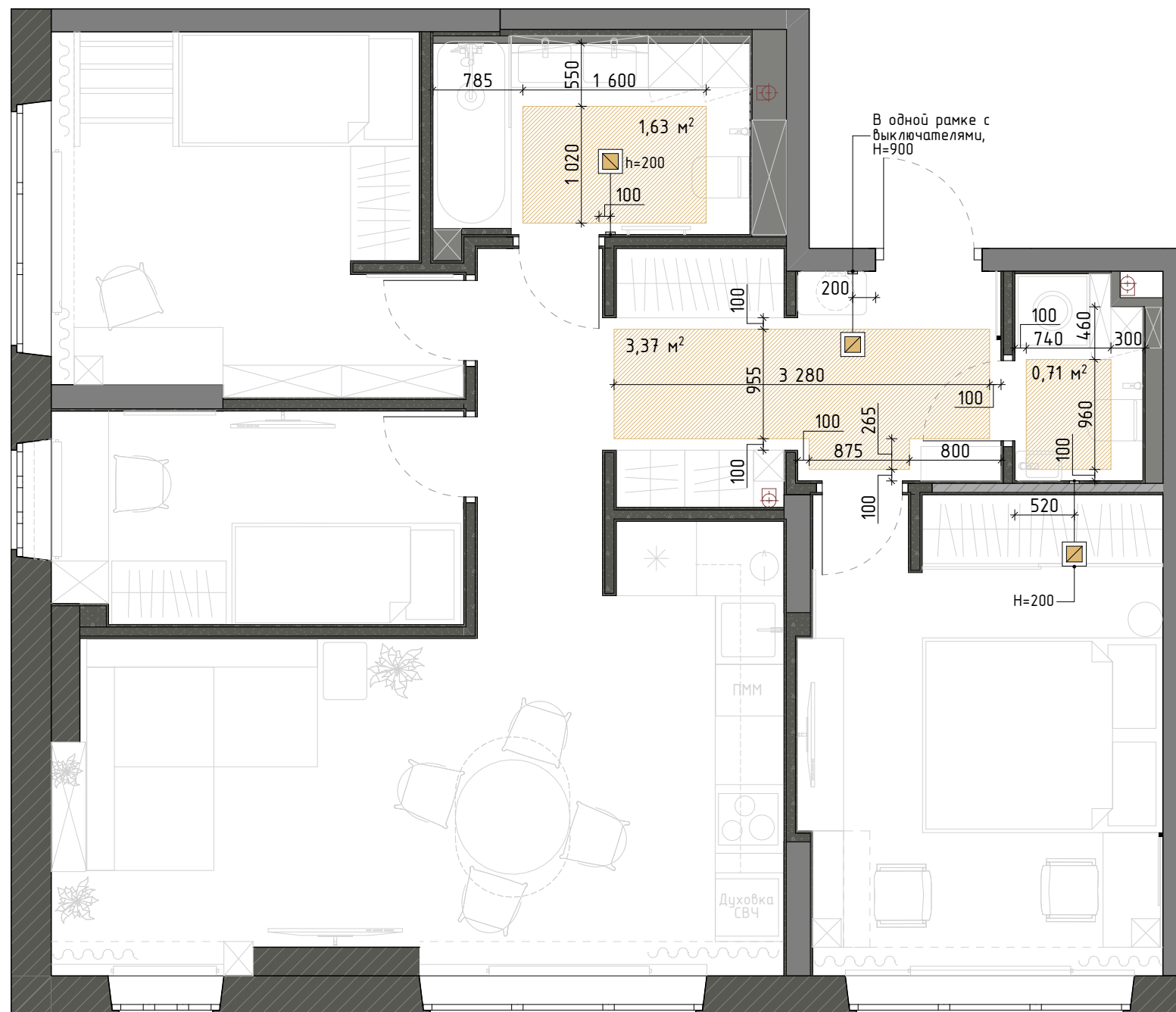
Blanca Schneider
Electric
Цвет-антрацит

ПРИМЕЧАНИЕ:
 - за 0.000 принята отметка чистого пола этажа
 - смотреть совместно с палном выключателей
 - Н установки розеток - 150 мм от уровня чистого пола, если не указано иного.
 - привязки указаны по центру блоков
 - расположение розеток на кухне уточнить с поставщиком кухни
 - отметку выводов кабелей под подсветку стеклянного декор-шкафа согласовать с поставщиком
 - все электрические выводы (в том числе для люстр, подвесов и бра) сделать с запасом не менее 1500 мм
 - необходимость использования силовых розеток уточнить после выбора бытовой техники

15 ПЛАН ТЕПЛОГО ПОЛА

УСЛОВНЫЕ ОБОЗНАЧЕНИЯ








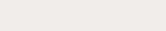


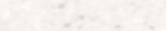

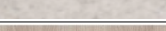
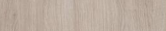
ОБОЗНАЧ. В ПЛАНЕ	ОПИСАНИЕ
	Регулятор теплого пола
	Общая площадь - 5,71 м ²

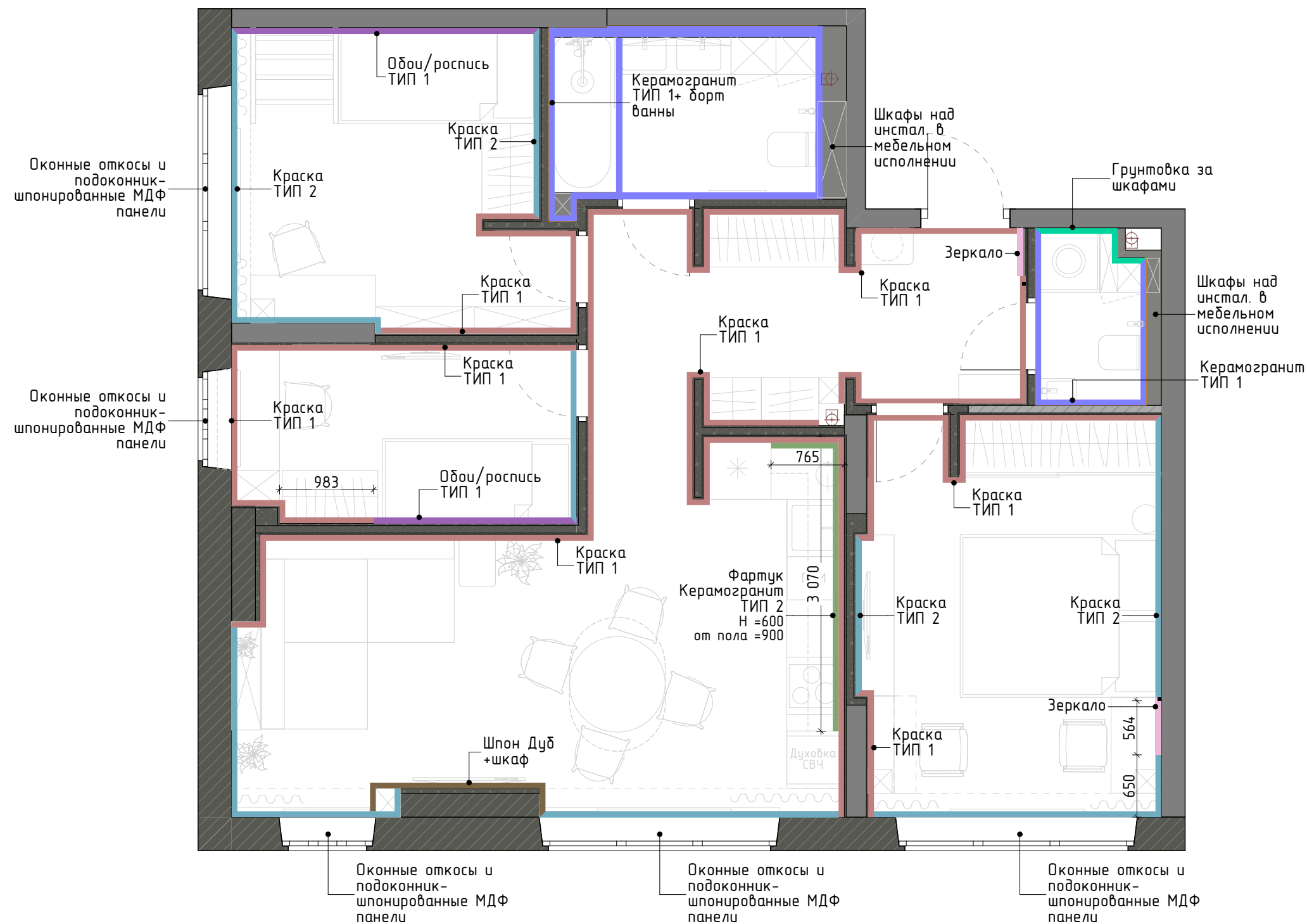


ПРИМЕЧАНИЕ:
 - все размеры даны по чистой отделке
 - привязки указаны по центру блоков

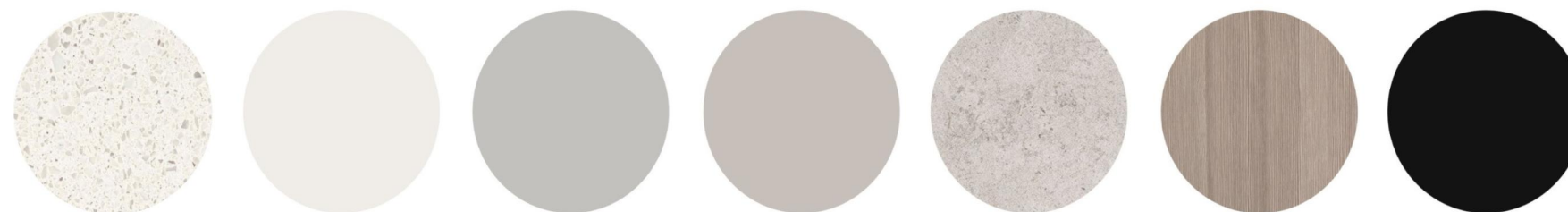
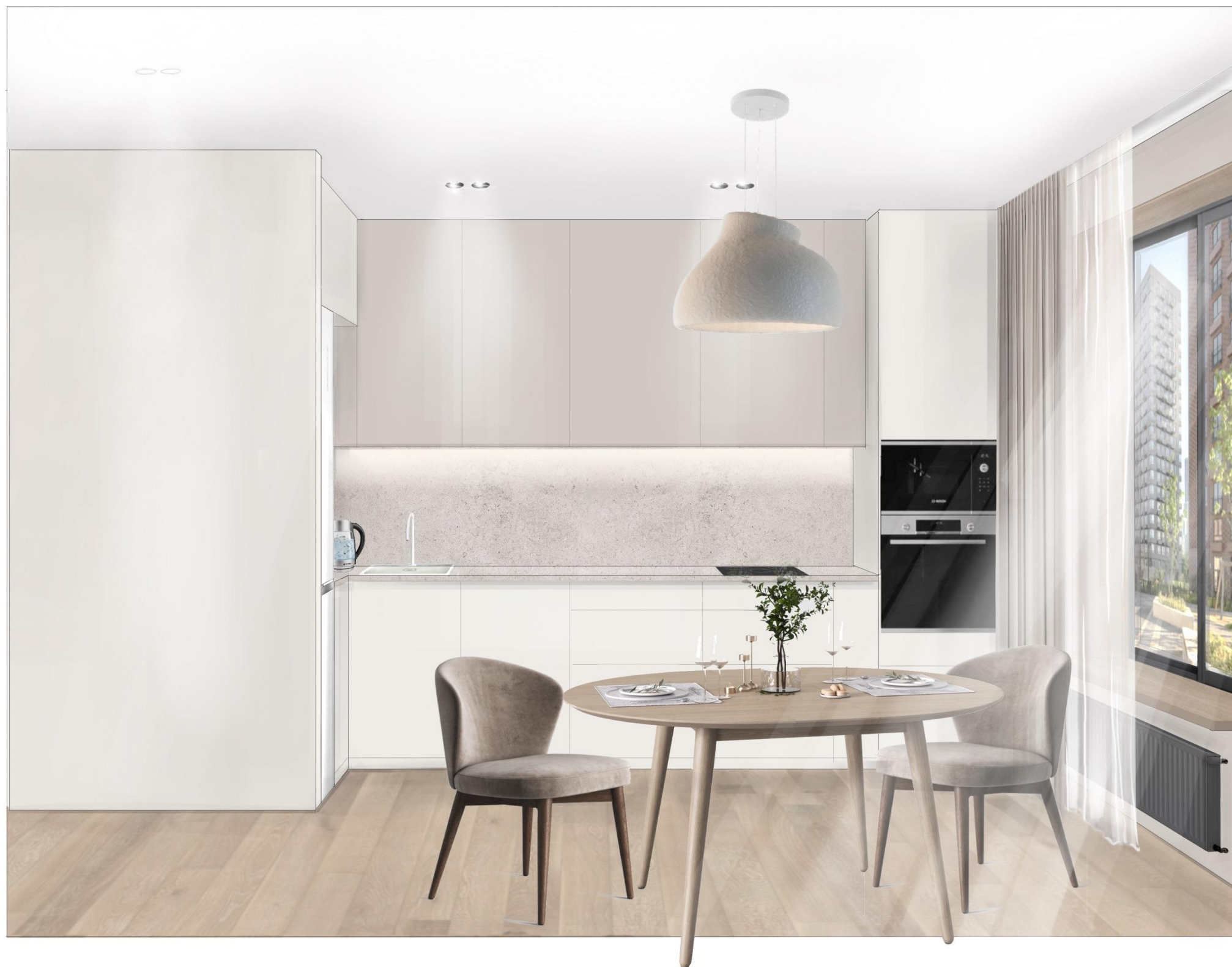
16 ПЛАН ОТДЕЛКИ СТЕН

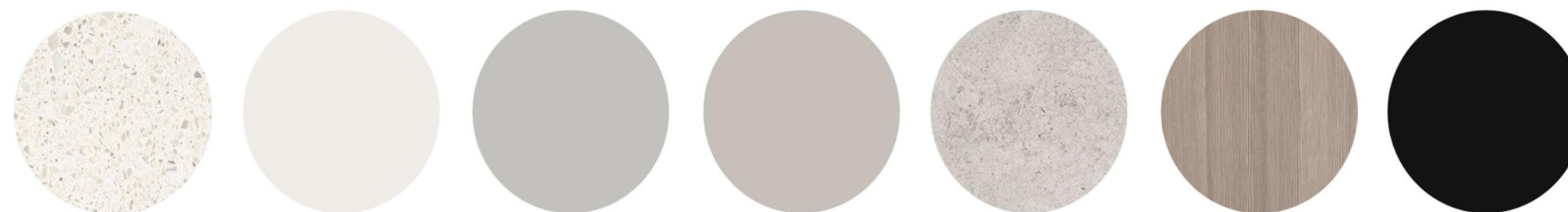
УСЛОВНЫЕ ОБОЗНАЧЕНИЯ

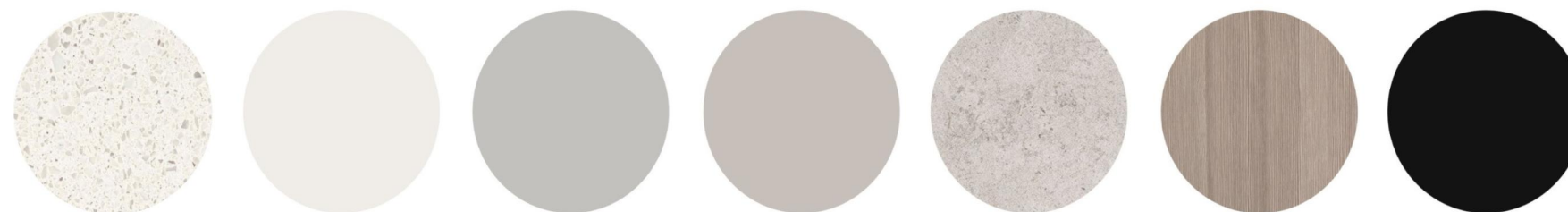
	Краска ТИП 1
	Краска ТИП 2
	Керамогранит ТИП 1
	Керамогранит ТИП 2
	Мебель, шпон Дуб
	Зеркало
	Обои ТИП 1
	Краска ТИП 1. RAL 070 85 05
	Краска ТИП 2. RAL 060 60 10
	Керамогранит ТИП 1
	Керамогранит ТИП 2
	Мебель, шпон Дуб светлый
	Зеркало
	Обои ТИП 1

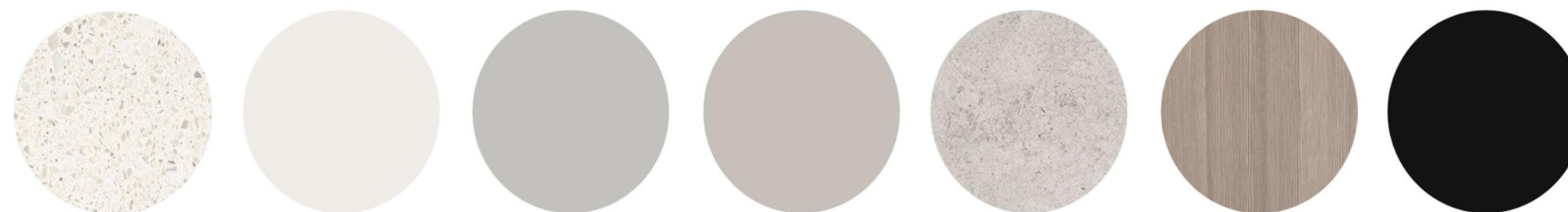


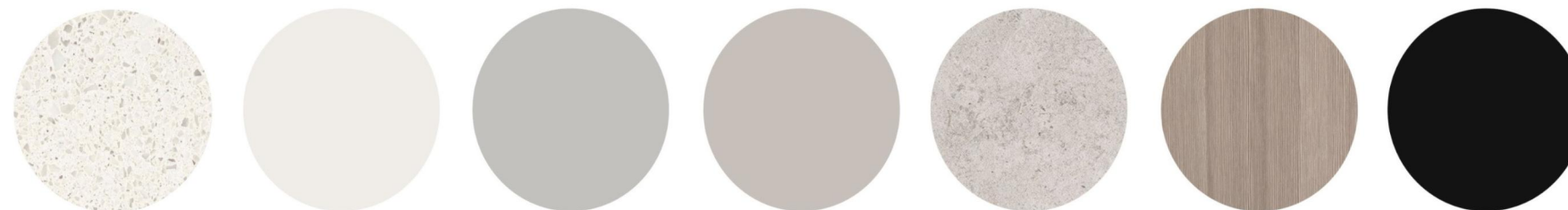
ПРИМЕЧАНИЕ:
 - за 0.00 принята отметка чистого пола
 - смотреть совместно с коллажами и планом монтажа
 - размеры кухонного фартука уточнить у производителя
 - привязку кухонного фартука уточнить при заказе кухонного гарнитура
 - полотна скрытых дверей выполняются в том же материале, что и смежные стены -покраска!

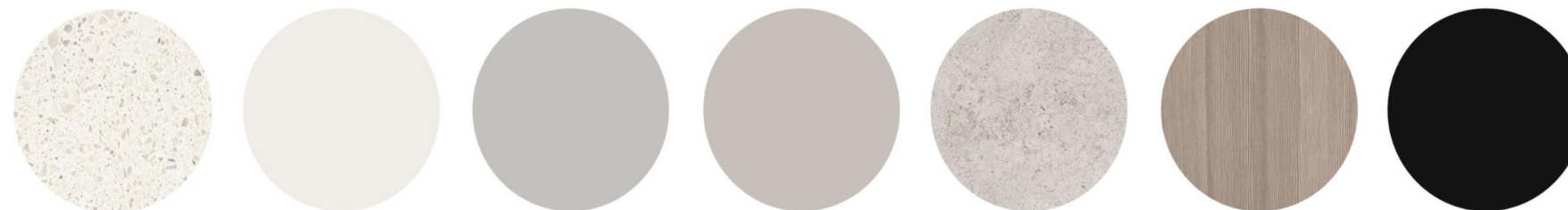


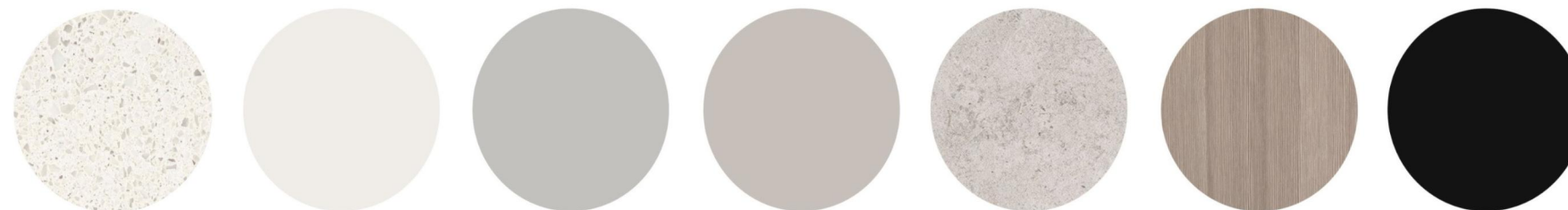


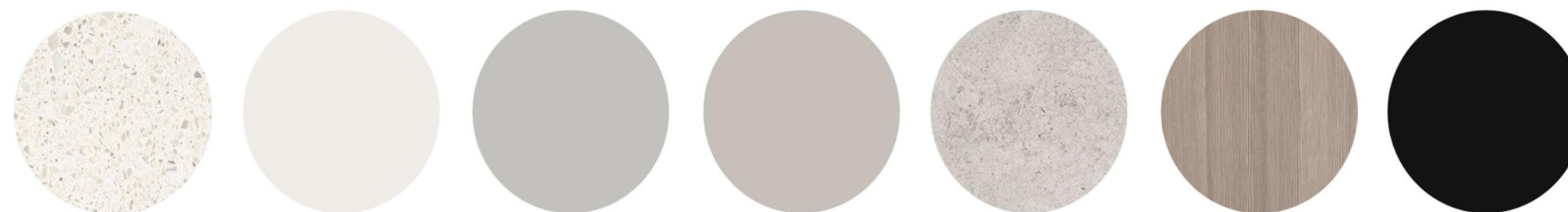










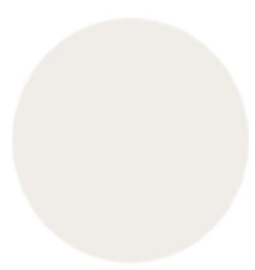




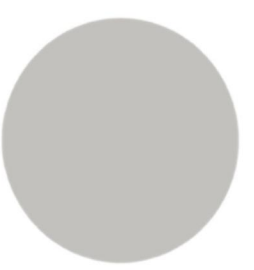
Керамогранит ТИП 3



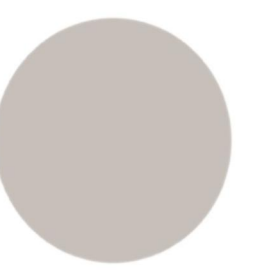
Керамогранит ТИП 1



Цвет стен, шкафов ТИП 1



Цвет мебели, текстиля



Цвет стен, шкафов ТИП 2



Керамогранит ТИП 2



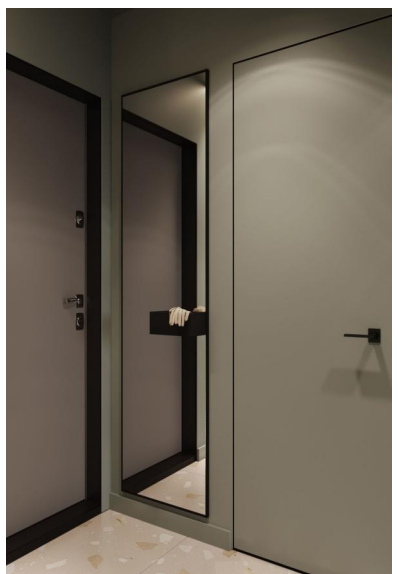
Шпон (Дуб Шерман)



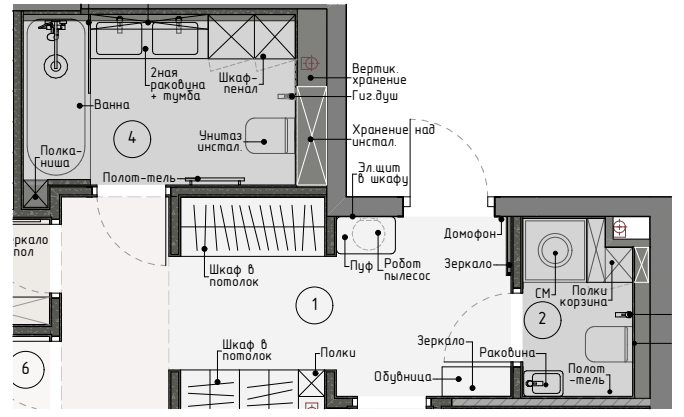
Электрика (антрацит)



Встроенные точечные светильники в потолок



Пример исполнения зеркала в прихожей + плинтуса под покраску в цвет стен



Сантехника черного цвета



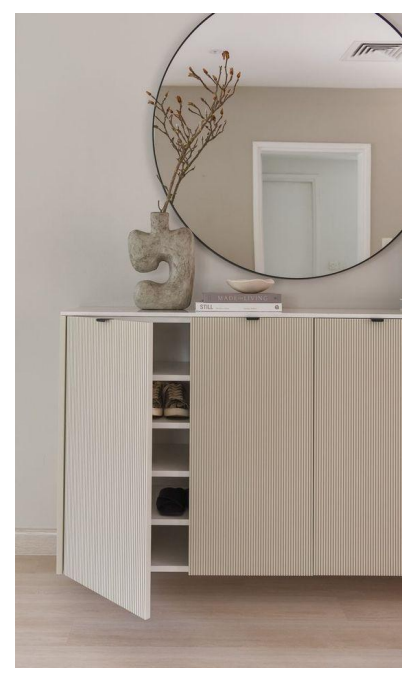
Пример цветового сочетания в СУ



Пример зоны раковины с зеркалом



Пример исполнения шкафов в прихожей. Фасады могут быть с черными ручками



Пример зоны обуви + зеркала



Шкаф со СМ и сушил. машиной + хоз. хранение. Пример дверей



Узкий полотенце-сушитель



Унитаз Geberit



Маленькая накладная раковина + черный сифон